

MAISON BIBELOT

AUCTION HOUSE / FLORENCE & MILAN





HOUSE SALE A TEMPO – ASTA 237

ARREDI E DIPINTI DA UN ANTICO PALAZZO MARCHIGIANO

Asta online 13-21 settembre 2022

OFFERTE SOLO ONLINE: www.maisonbibelot.com

ESPERTI DI DIPARTIMENTO

HOUSE SALE

ELISABETTA MIGNONI

e.mignoni@maisonbibelot.com

ARREDI e OGGETTI D'ARTE

ELISABETTA MIGNONI

e.mignoni@maisonbibelot.com

DIPINTI e DISEGNI ANTICHI

JACOPO PASQUALI

dipinti@maisonbibelot.com

PITTURA DELL'OTTOCENTO

GIOVANNA DELLA SCALA

giovanna@maisonbibelot.com

ALLESTIMENTO

IACOPO DONATI SARTI

FOTOGRAFIE

LORENZO FRITTELLI



FLORENCE - MILAN

MAISON
BIBELOT

AUCTION
HOUSE

SERVIZI

INFO PARTECIPAZIONE ASTE ONLINE

tel +39 055 295089

segreteria@maisonbibelot.com

oppure sul nostro sito

www.maisonbibelot.com

FATTURE E PAGAMENTI

da effettuarsi presso la nostra sede

Firenze, Corso Italia 6

26-30 settembre / orario 9-13 e 15-18

Luciana Toccafondi

tel +39 055 295089

amministrazione@maisonbibelot.com

RITIRI E SPEDIZIONI ACQUISTI

Solo su appuntamento presso il palazzo

tel +39 055 295089

magazzino@maisonbibelot.com

RISULTATI D'ASTA

Disponibili per i clienti registrati in MyBibelot

sul nostro sito web www.maisonbibelot.com





FIRENZE

Corso Italia, 6
tel +39 055 295089
fax +39 055 295139
segreteria@maisonbibelot.com
maisonbibelot.com

MILANO

Via A. Pergolesi, 24
tel +39 02 83623016
fax +39 02 700530857
segreteria@maisonbibelot.com
maisonbibelot.com



DIPARTIMENTI

UNICHE PROPRIETÀ/ HOUSE SALE

ELISABETTA MIGNONI
e.mignoni@maisonbibelot.com

TRATTATIVE PRIVATE/PRIVATE SALE

ELISABETTA MIGNONI
e.mignoni@maisonbibelot.com

GIOIELLI e OROLOGI

TOMMASO PERON
gioielli@maisonbibelot.com

ARTE MODERNA e CONTEMPORANEA

GIOVANNA DELLA SCALA
giovanna@maisonbibelot.com

ARREDI e OGGETTI D'ARTE

ELISABETTA MIGNONI
e.mignoni@maisonbibelot.com

DIPINTI e DISEGNI ANTICHI

JACOPO PASQUALI
dipinti@maisonbibelot.com

PITTURA dell'OTTOCENTO

GIOVANNA DELLA SCALA
giovanna@maisonbibelot.com

ARTI DECORATIVE del NOVECENTO

DONATA PATRUSSI
ANGELA PATRUSSI
artidecorative@maisonbibelot.com

ARGENTI e ICONE

ELISABETTA MIGNONI
e.mignoni@maisonbibelot.com

FOTOGRAFIA

GIOVANNI CARABALONE
fotografia@maisonbibelot.com

LIBRI e STAMPE

ANTONELLA GIORDANO
segreteria@maisonbibelot.com

LUXURY FASHION VINTAGE

FLORA ROVIGO
flora@maisonbibelot.com

AUTOMOBILIA E COLLEZIONISMO

GIOVANNI BOSSI
automobilia@maisonbibelot.com

AVVERTENZA

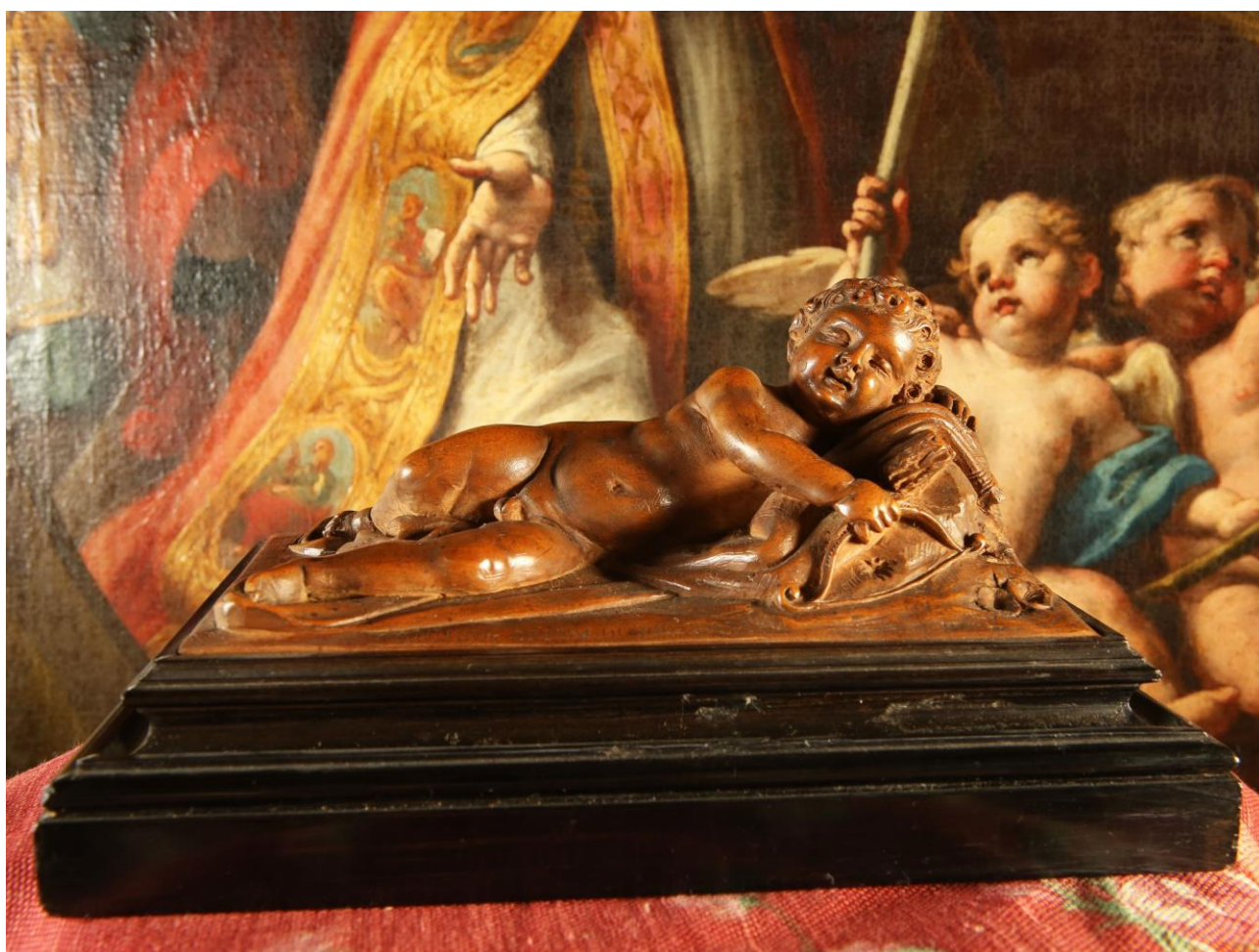
* I lotti contrassegnati da questo simbolo sono stati identificati come contenente materiali organici che possono essere sottoposti a restrizioni per l'importazione o l'esportazione. Chi fosse interessato è pregato di mettersi in contatto con i nostri uffici prima dell'asta. *This lot has been identified as containing organic material which may be subject to restrictions regarding import or export. For further information, contact the Management of Maison Bibelot before the sale.*

CONDITION REPORT

Lo stato di conservazione dei lotti non è indicato in maniera completa in catalogo. Chi non potesse visionare le opere durante i giorni di esposizione è invitato a richiedere un *condition report* agli esperti dei dipartimenti interessati alla vendita all'asta. E' possibile inviare la richiesta direttamente dal nostro sito web www.maisonbibelot.com, all'interno della scheda di ciascun lotto

DIRITTO DI SEGUITO

In questa asta il Diritto di seguito è a carico degli acquirenti



ASSOCIAZIONE NAZIONALE CASE D'ASTE



FEDERAZIONE EUROPEA
DI VENDITORI ALL'ASTA

**ARREDI E DIPINTI DA
UN ANTICO PALAZZO MARCHIGIANO**

1 **STEMMA CARDINALIZIO**
Italia centrale, inizio del XX secolo
di forma ovale, in metallo smaltato, alcuni difetti
e ridipinture di epoca posteriore
cm 90x69

€ 300/400

2 **STEMMA PAPAIE DI PAPA PAOLO VI MONTINI**
Italia centrale, XX secolo
di forma ovale, in metallo smaltato,
verosimilmente realizzato al momento della sua
elezione al soglio pontificio nel 1963 o in
occasione dell'Anno Santo 1975, raffigurante,
entro cartiglio mistilineo a volute e racemi
d'acanto, il monte all'italiana di sei cime
evocante il cognome Montini con in campo tre
gigli male ordinati
cm 90x69

€ 300/400

3 **ANTONIO UGO**
(1870-1956)
Giovane Bacco
scultura in bronzo, firmata, lieve difetto
h cm 53

€ 200/300

4 **CASSETTONE IN NOCE**
Italia centrale, XVIII secolo
piano con bordo a gocciolatoio, tre cassetti sul
fronte dritto, piedi a mensola, fondi sostituiti
h cm 110x133x67

€ 500/600

5 **COPPIA DI ACQUASANTIERE IN MARMO ROSSO DI
VERONA**
XVIII secolo
scolpite come conchiglie
h cm 11x32x40
Smontaggio e ripristino della parete a cura e spese
dell'acquirente

€ 600/800

6 **UNIFORMI MILITARI FRANCESI**
XIX secolo
serie di 29 litografie acquerellate, in cornice,
tracce di foxing
cm 15x12

€ 200/300

7 **COPPIA DI TORCIERE IN LEGNO INTAGLIATO E DORATO**
Italia centrale, XVIII/XIX secolo
montate a lume, corredate di ventole in seta
rossa
h cm 78,5

€ 150/200

8 **CORNICE IN LEGNO INTAGLIATO E DORATO**
Italia centrale, XVIII/XIX secolo
con motivo di grandi foglie d'acanto
contrapposte, montata a specchiera
cm 107x83

€ 150/200

9 **CINQUE BASTONI DA PASSEGGIO**
XIX/XX secolo
due in bambù, uno in legno, uno con pomo in
corno a foggia ti testa di cane ed uno in
porcellana, realizzato come un teschio
lunghezza da cm 87 a cm 94

€ 50/60

10 **CINQUE BASTONI DA PASSEGGIO**
XIX/XX secolo
uno con manico in argento, due in corno, uno in
bambù ed uno in legno intagliato con motivo di
stelle alpine
lunghezza da cm 82 a cm 90

€ 50/60

11 **JEAN-BAPTISTE PIGALLE**
(1714-1785)
L'Amore che abbraccia l'Amicizia 1756
scultura in terracotta, firmata e datata, difetti
h cm 40

€ 600/800

12 **MISCELLANEA DI ADDOBBI NATALIZI VINTAGE IN VETRO
SOFFIATO**
con assortimento di palline ed altre curiosità
contenute in scatole originali
h da cm 5 a cm 11 (circa 90 pezzi)

€ 100/150

13 **NOS LOCUMT.S, ET PRESIDETES REGIAE CAM.AE
SUMARIAE [...], NAPOLI 1693**
documento manoscritto e miniato su
pergamena, lumeggiature dorate, in cornice
cm 67x81

€ 150/200

14 **SCUOLA FRANCESE DEL XVIII/XIX SECOLO**
Ritratto di fanciullo con spada
olio su tela, in cornice, lievi difetti
cm 65x50

€ 500/600

- 15
VASO IN PIETRA SERENA
XVIII secolo
di forma medicea, scolpito con motivo di foglie,
su piede a plinto, alcuni difetti
h cm 45x36
€ 300/400
- 16
SCUOLA FRANCESE DEL XIX SECOLO
Ritratto di gentiluomo
olio su cartoncino, in cornice, lievi difetti
cm 30x24
€ 200/300
- 17
CASSAPANCA IN NOCE E RADICA DI NOCE
inizio del XX secolo
fronte tripartito con cornici modanate, piedi
anteriore ferini
h cm 54x164x50
€ 100/120
- 18
SCUOLA MARCHIGIANA DEL XIX SECOLO
Ritratto di Papa Pio VII
olio su tavoletta, in cornice
cm 13x11
€ 100/120
- 19
DUE COMPLEMENTI DI ARREDO D'EPOCA
XIX secolo
una poltroncina in noce ed un arcolajo montato
a lume e corredato da ventola paralume, alcuni
difetti
arcolajo h cm 140
€ 80/100
- 20
SOLDATI A CAVALLO
XIX secolo
tecnica mista su carta, in cornice, tracce di
foxing, al verso i margini sono applicati al passe-
partout con del nastro adesivo di carta
cm 53x41
Reca iscrizione in basso a sinistra
€ 150/200
- 21
PORTABASTONI IN NOCE

h cm 76x30
€ 50/60
- 22
SCUOLA MARCHIGIANA DEL XVII/XVIII SECOLO
Apparizione della Madonna con Bambino ai Santi
Eustachio, Agostino e Stefano
olio su tela, in cornice, lievi difetti
cm 94x67
€ 2.000/3.000
- 23
CASSETTONE IMPIALLACCIATO IN NOCE, PIUMA E
RADICA DI NOCE
Emilia, fine del XVIII secolo
ampia fascia con cassetto sotto il piano, intarsiata
con motivo di ogive intrecciate con dettagli
ebanizzati, due cassette sottostanti sul fronte dritto,
intarsiati con doppia filettatura, motivo che si
ripete sul piano, piedi a faretra, alcune mancanze
all'impiallacciatura
h cm 96x120x54
€ 800/1.000
- 24
COPPIA DI PORTAPALMETTE IN LEGNO LACCATO
BIANCO E LUMEGGIATO IN ORO
XIX secolo
realizzate come vasi, montate a lume, corredate
di ventole paralume in seta bianca
h cm 58
€ 60/80
- 25
LOTTO DI CURIOSITÀ
XIX/XX secolo
fra cui una veilleuse buonanotte, un gruppo in
porcellana raffigurante Maternità, una piccola
fioriera in biscuit ed una scatola in opaline
turchese, lievi difetti
h da cm 3 a cm 25 (6)
€ 30/40
- 26
LOTTO DI CURIOSITÀ DA SCRIVANIA
fra cui due cornici in argento ed un orologio da
tasca Zenith Gran Prix, Parigi 1900
cornici cm 16x12 (5)
€ 50/60
- 27
FIORIERA IN LEGNO TENERO
inizio del XX secolo
intarsiata in varie essenze con dettagli ebanizzati,
di forma circolare su tripode, bordo a ringhiera in
metallo dorato, completa di coppa in rame,
alcuni difetti
h cm 74x40
€ 50/60
- 28
SEDIA IN NOCE
XVII secolo
schienale con doppia cartella intagliata con
motivo a canne d'organo che si ripete anche
nella traversa anteriore, finali a fiamma, gambe
tornite
seduta h cm 45
€ 80/120
- 29
ASSORTIMENTO DI OCCHIALI E LENTI D'EPOCA
possibili difetti
(7)
€ 30/40

- 30
SERIE DI TRE SEDIE IN NOCE
Emilia, prima metà del XIX secolo
schienale sormontato da motivo a raggiera con
cartella a doppio ricciolo, gambe anteriori tornite,
sedili rivestiti in tessuto damascato nei toni del
celeste
h cm 93
€ 100/150
- 31
CANCELLINO IN FERRO BATTUTO
XIX secolo
realizzato a due ante decorate con volute e girali
h cm 179x69
€ 400/500
- 32
COPPIA DI GRANDI AMBRASSE IN METALLO DORATO
inizio XX secolo
realizzate come una coppia di volatili intrecciati
h cm 37x38 circa
€ 100/150
- 33
CIELO PER LETTO A BALDACCHINO IN LEGNO LACCATO
E DORATO
realizzato come una cupola sormontata da finale
a pigna, dipinto ad imitazione del marmo,
corredato da tendaggi in tessuto damascato nei
toni del celeste
struttura lignea h cm 60x55x34
€ 300/400
- 34
SCUOLA FRANCESE DELL'INIZIO DEL XIX SECOLO
Ritratti
due disegni a matita su carta, in cornice, uno reca
tracce di foxing, al verso il margine superiore è
applicato al passepartout con del nastro adesivo
di carta
cm 23x19
€ 200/300
- 35
TRE NECESSARIE DA VIAGGIO
prima metà del XX secolo
di cui due completi di accessori
€ 30/40
- 36
LETTO A BARCA SINGOLO IMPIALLACCIATO IN CILIEGIO
Emilia, inizio del XIX secolo
con piedi ferini, corredato di copriletto e coppia
di cuscini a rullo in tessuto damascato nei toni del
celeste
h cm 106x215x98 (4)
Disponibile rete
€ 300/400
- 37
COPPIA DI PICCOLE CONSOLE IMPIALLACCIATE IN
PIUMA DI NOCE E LEGNO EBANIZZATO
inizio del XIX secolo
piani incassati in marmo verde, gambe anteriori a
colonna a sezione cilindrica riunite alle posteriori
piatte da pianetto sagomato, alcuni difetti
h cm 93x96x48
€ 800/1.200
- 38
DUE PANNELLI RICAMATI IN SETA
XIX secolo
uno da altare in ermisino rosso ricamato in fili
dorati, l'altro in seta bianca, ricamato con motivi
floreali policromi ed il monogramma AM in fili
argentati, quest'ultimo in cornice, difetti
cm 120x110 e cm 42x34
€ 60/80
- 39
LOTTO DI CURIOSITÀ
inizio del XX secolo
fra cui una specchierina liberty con cornice in
metallo, ed un portapalmette montato a lume ed
un calamaio in porcellana e metallo
specchierina h cm 35, portapalmette h cm 34 (8)
€ 40/50
- 40
LOTTO DI COMPLEMENTI DI ARREDO
una coppia di piccole specchiere con cornici in
legno laccato verde acqua e cimase sbalzate in
tole con motivo floreale ed una coppia di
applique in metallo di gusto impero
specchiere h cm 79x29,5, applique h cm 39 (4)
Smontaggio applique a cura e spese dell'acquirente
€ 100/150
- 41
LOTTO DI CURIOSITÀ DA SCRIVANIA
inizio del XX secolo
fra cui un grande calamaio con coperchio in
argento, Londra, inizio del XX secolo, un lume da
tavolo in ottone con bobecche a tulipano in vetro
ed un orologio da tavolo
lume h cm 46 (4)
€ 60/80
- 42
PAESAGGIO LACUSTRE CON CACCIATORE E VOLATILI
inizio del XX secolo
olio su tavoletta, in cornice, difetti
cm 26x35
€ 50/60
- 43
PICCOLO SCRITTOIO IN NOCE
seconda metà del XIX secolo
piano filettato in legni di frutto, un cassetto nella
fascia, sostegni torniti a rocchetto riuniti da
traversa
h cm 83x84x46
€ 150/200
- 44
OROLOGIO A TORRE IN ROVERE E MOGANO
Inghilterra, XIX/XX secolo
quadrante in ottone inciso con numeri romani e
paesaggio marino con barca a vela, corredato di
pendolo e pesi
h cm 190x44x23
Funzionamento da verificare
€ 150/200

- 45
POLTRONCINA A GONDOLA IN NOCE E PIUMA DI NOCE
seconda metà del XIX secolo
braccioli desinenti a grande voluta, impreziosita da sottili filettature, piedi anteriori torniti, i posteriori a sciabola, sedile rivestito in velluto beige
h cm 90
€ 80/120
- 46
TAVOLINO DA CENTRO IMPIALLACCIATO IN NOCE E RADICA DI NOCE
XIX secolo
piano ottagonale rivestito in marmo breccia, sostegno centrale a colonna su base a gradini, lievi difetti e restauri al piano
h cm 80x89x89
€ 300/400
- 47
MANTOVANA IN LEGNO DORATO
corredata da tendone in tessuto damascato nei toni del celeste
complessivamente h cm 40x180x40
€ 100/120
- 48
COLONNA IN MARMO VERDE DI PRATO
inizio del XX secolo
piano circolare, fusto in parte realizzato a torchon, piede ottagonale, alcuni difetti
h cm 107x27
€ 80/120
- 49
PHILIPP CLUVERIUS
(1580-1623)
Piceni et Vestinorum...
incisione, in cornice, alcuni difetti, rinforzo lunga la linea di piegatura centrale
foglio cm 34x38, matrice cm 28x36
€ 80/100
- 50
LOTTO DI TESSUTI D'ARREDO
XIX/XX secolo
di varie tipologie, tra cui una tovaglietta da altare in seta ricamata con motivi floreali in fili d'argento ed un set a punto stuoia
misure varie (10)
€ 60/80
- 51
PHILIPP CLUVERIUS
(1580-1623)
Umbriae Antiquae
incisione, in cornice, lievi difetti, rinforzo lungo la linea di piegatura centrale
foglio cm 34x37,5, matrice cm 28x36
Al verso reca timbro
€ 80/100
- 52
LUCERNA IN METALLO
sei braccia portacandele a motivo di testa di elefante
h cm 66
€ 60/80
- 53
CESTINO IN FILIGRANA DI METALLO ARGENTATO
XIX secolo
con assortimento di bon-bon in vetro soffiato policromo
cestino h cm 19x21x17
€ 60/80
- 54
CALAMAIO IN BRONZO
fine del XIX/inizio del XX secolo
di gusto eclettico, decorato a grottesche zoomorfe, base rivestita in velluto
h cm 17
€ 60/80
- 55
COPPIA DI PORTAPALMETTE IN LEGNO INTAGLIATO E DORATO
XIX secolo
montate a lume, tre bracci portacandele realizzati come un mazzo di fiori in metallo, corredate da paralumi a ventola, lievi difetti
h cm 54
€ 60/80
- 56
LOTTO DI CURIOSITÀ
composto da un manganello da Bobbies, Hiatt & Co., Birmingham ed un tirapugni in metallo Steinbruck, Graz
€ 30/40
- 57
SERVOMUTO IN FAGGIO
prima metà del XX secolo
con portagiacche, pantaloni ed accessori
h cm 145
€ 80/100
- 58
LETTO MATRIMONIALE IMPIALLACCIATO IN PIUMA DI NOCE
seconda metà del XIX secolo
testiera e pediera sagomate, alcune parti in legno tenero
h cm 150x202x148
Disponibili reti
€ 100/150
- 59
SAMOVAR IN METALLO ARGENTATO
prima metà del XX secolo
manico in legno ebanizzato, realizzato a torchon
h cm 44
€ 40/50
- 60
COPPIA DI SEDIE IN NOCE
prima metà del XIX secolo
schienale con cartella sagomata, gambe anteriori tornite, sedile rivestito in velluto azzurro, alcuni difetti
h cm 89
€ 60/80

- 61
CULLA FIORIERA IN LEGNO LACCATO
nei toni dell'ocra, rosso e azzurro, centrata da
stemma gentilizio, all'interno vasca in metallo
h cm 105x110x47
€ 150/200
- 62
GRANDE CROCIFISSO IN LEGNO E CARTAPESTA
Italia centrale, XVIII secolo
occhi in vetro, croce in legno ebanizzato, alcuni
difetti
cm 66x38
€ 200/300
- 63
POLTRONA A DONDOLO IN FAGGIO CURVATO
inizio del XX secolo
lievi difetti alla paglia di Vienna, corredata di
cuscino in tessuto verde salvia
h cm 94x50x91
€ 150/200
- 64
SERIE DI QUATTRO SEDIE IN MOGANO
fine del XIX secolo
abbinata ad un piccolo tavolino
seduta h cm 46 (5)
€ 50/60
- 65
SCRIGNO IMPIALLACCIATO IN RADICA DI NOCE
seconda metà del XIX secolo
intarsiato con filettature e motivo di rosa dei venti,
dettagli ebanizzati, maniglie in metallo, lievi difetti
h cm 18x60x26
€ 80/120
- 66
INGINOCCHIATOIO IN NOCE
metà del XIX secolo
quattro cassette sul fronte tra lesene a colonna
fortile, restauri
h cm 87x53x65
€ 100/150
- 67
COPPIA DI LUMI AD OLIO IN OPALINE TURCHESE
inizio del XX secolo
con bobecche bianche, elettrificati
h cm 40
€ 40/50
- 68
LOTTO DI SETTE PAIA DI OCCHIALI VINTAGE PERSOL E
ARMANI
graduati, di diversi modelli
€ 30/40
- 69
CASSAPANCA IN NOCE
XVII/XVIII secolo
fronte a quattro formelle modanate, alcuni
restauri
h cm 49x165x67
€ 150/200
- 70
GRANDE MORTAIO IN MARMO BIANCO
XIX secolo
con pestello in legno, lievi difetti
h cm 19x30
€ 100/150
- 71
ARMADIO GUARDAROBA IN NOCE E PIUMA DI NOCE
seconda metà del XIX secolo
due ante con cornici scantonate modanate e un
cassetto sottostante, piedi a vaso
h cm 210x148x58
Il lotto verrà consegnato al primo piano
€ 300/400
- 72
PIANTANA IN FERRO BATTUTO
inizio del XX secolo
corredata da grande paralume cilindrico
realizzato nel tessuto Bianca Cappello
h cm 161
€ 60/80
- 73
POLTRONA BERGERE DA LETTURA
imbottita e rivestita in velluto azzurro, piedi in noce
h cm 95x82x85
€ 50/60
- 74
RITRATTO DI VITTORIO EMANUELE III, 1935
matita su carta, firmato e datato 35, in cornice
cm 43,5x32
€ 80/100
- 75
CASSETTONE IMPIALLACCIATO IN CILIEGIO E NOCE
fine del XVIII secolo
intarsiato con filettature e legni di frutto, tre
cassetto sul fronte dritto, piedi a faretra, alcuni
restauri
h cm 92x125x54
€ 500/600
- 76
MORTAIO IN BRONZO
XVIII secolo
con pestello
h cm 9x12,5
€ 80/120
- 77
ETAGERE IN NOCE
seconda metà del XIX secolo
quattro ripiani tra sostegni torniti
h cm 118x67x32
€ 150/200
- 78
BOTTEGA DI CRISTOFANO ALLORI
XVII secolo
Maria Maddalena
olio su tela, in cornice, difetto
cm 132x96
€ 10.000/12.000

- 79
MORTAIO IN BRONZO
XVIII secolo
con pestello
h cm 10x13
€ 80/120
- 80
PICCOLA SPECCHIERA A PSICHE DA TAVOLO
IMPIALLACIATA IN NOCE
fine del XIX secolo

h cm 63x49x24
€ 50/60
- 81
RIVISTA "SIGNAL" 1941-1943
rilegata in tre volumi, possibili mancanze, lievi difetti
folio
€ 30/40
- 82
LOTTO DI CURIOSITÀ
inizio del XX secolo
tra cui un vaso a tromba in opalina e metallo dorato
vaso h cm 37 (7)
€ 50/60
- 83
SCUOLA MARCHIGIANA DEL XIX SECOLO
Ritratto di prete
olio su tela, in cornice, lievi difetti
cm 68x56
€ 300/400
- 84
SCUOLA MARCHIGIANA DEL XIX SECOLO
Ritratto di monaca
olio su tela, in cornice, alcuni difetti
cm 64x52
€ 300/400
- 85
LOTTO DI TENDAGGI
composto da una mantovana in legno laccato con tendone in velluto blu, una tenda d'epoca ricamata a reticella, ed una sovratenda in raso di cotone rigato nei toni del celeste, difetti
mantovana h cm 42x190x40, sottoenda d'epoca 150x300, mantovana in raso di cotone h cm 40x200 (5)
Smontaggio della mantovana a cura e spese dell'acquirente
€ 100/150
- 86
LIBRERIA IN NOCE
due sezioni con scaffali a giorno nella parte superiore tra lesene a colonna piatta, quattro sportelli in quella inferiore, base a cornice
h cm 252x246x48
Il lotto verrà consegnato al primo piano. Smontaggio e movimentazione a cura e spese dell'acquirente
€ 300/400
- 87
LIBRERIA IN NOCE
due sezioni con scaffali a giorno nella parte superiore tra lesene a colonna piatta, quattro sportelli in quella inferiore, base a cornice
h cm 252x246x48
Il lotto verrà consegnato al primo piano. Smontaggio e movimentazione a cura e spese dell'acquirente
€ 300/400
- 88
COPPIA DI TORCIERE IN FERRO BATTUTO
montate a lume, ventola in filaticcio lilla
h cm 185
€ 200/300
- 89
LIBRERIA GIREVOLE IN NOCE
prima metà del XX secolo
realizzata come un tamburo su tripode, contenente piccoli libri d'epoca, alcuni difetti
h cm 120x44
€ 80/120
- 90
SCUOLA VENETO-CRETESE
XIX secolo
Cristo con la croce
olio su tavoletta, in cornice a tabernacolo in legno intagliato e dorato, alcuni difetti
cm 39,5x29
€ 900/1.000
- 91
SECRETAIRE CASSAFORTE IN CILIEGIO
prima metà del XIX secolo
realizzata a tre sportelli, all'interno di quello superiore piccoli cassetti
h cm 160x83x46
Il lotto verrà consegnato al primo piano
€ 200/300
- 92
TAVOLO A FRATINA IN NOCE
sostegni a lira con traverse sagomate
h cm 75x131x60
€ 200/300
- 93
STIPO IN NOCE
Italia centrale, XVII secolo
cappello modanato, due sportelli con lesena centrale a colonna piatta, base modanata con piedi ferini stilizzati, alcuni restauri
h cm 164x157x57
Il lotto verrà consegnato al primo piano. Smontaggio e movimentazione a cura e spese dell'acquirente
€ 300/400
- 94
NATURE MORTE
XX secolo
coppia di dipinti ad olio su rame, in cornice
cm 15x20
€ 80/100

- 95
GRANDE BILANCIA
fine del XIX/inizio del XX secolo
base a colonna in legno ebanizzato
h cm 73x54 € 150/200
- 96
SERVOMUTO COLONIALE IN LEGNO TENERO LACCATO
Italia, Anni Trenta
realizzato come un moro che sorregge un
vassoietto decorato con bandiera sabauda
h cm 88 € 150/200
- 97
MODELLINO DELLA GOLETTA DI BALTIMORA ALBATROS
realizzata a scala 1:40
h cm 53x68 € 100/150
- 98
QUATTRO BRACCI PORTACANDELE IN LEGNO
LACCATO E DORATO
utilizzabili come applique
h cm 25 € 60/80
- 99
MANIERA DELLA PITTURA DEL XVII/XVIII SECOLO
inizio del XX secolo
Natura morta con cane e vaso di fiori
olio su tela, in cornice, alcuni difetti
cm 80x116 € 300/400
- 100
MANIERA DELLA PITTURA DEL XVII/XVIII SECOLO
inizio del XX secolo
Natura morta con gatto e trionfo di fiori
olio su tela, in cornice, alcuni difetti
cm 80x117 € 300/400
- 101
POLTRONA IN NOCE
rivestita in velluto verde salvia damascato con
motivo moiré, schienale capitonné
h cm 104 € 80/120
- 102
POLTRONCINA IN NOCE
realizzata in stile settecentesco, seduta in paglia
di Vienna
h cm 97x60x50 € 80/100
- 103
GRANDE TAPPETO MECCANICO
realizzato ad imitazione del persiano nei toni del
rosa e del viola
h cm 407x296 € 50/60
- 104
DIVANETTO A BARCA
seconda metà del XIX secolo
schienale sagomato, rivestito in velluto verde
damascato con motivo moiré
h cm 102x174x57 € 200/300
- 105
STIPO IN NOCE
di gusto seicentesco, uno sportello sul fronte,
piano da alzarsi a celare vano segreto
h cm 141x86x51 € 150/200
- 106
LOTTO DI COMPLEMENTI D'ARREDO
composto da due cuscini d'epoca ricamati e un
poggia piedi € 50/60
- 107
COPPIA DI ANGOLIERE IN MOGANO
metà del XIX secolo
uno sportello a vetro sul fronte tra lesene a
colonna tortile, su due sostegni a doppia voluta,
rivestite internamente in damasco rosso
h cm 206x63x37 € 600/800
- 108
PICCOLA VALIGIA DA VIAGGIO IN PELLE
inizio del XX secolo
decorata con etichette internazionali tra cui
quella del transatlantico Rex € 30/40
- 109
CANNOCCHIALE
inizio del XX secolo
lunghezza cm 56 € 100/150
- 110
LOTTO DI COMPLEMENTI DI ARREDO
XIX/XX secolo
composto da un poggiapiedi in noce ed un
cuscino ricamati a piccolo punto, un portavasi ed
una lanterna in metallo
lanterna h cm 35 (4) € 60/80
- 111
GRANDE VASO AD ANFORA IN PORCELLANA
XIX secolo
dipinto con il ritratto di papa Pio VII, alcuni difetti
€ 60/80
- 112
CALAMAIO IN BRONZO DI GUSTO VENATORIO
fine del XIX/inizio del XX secolo
realizzato come la testa di un cane da caccia
h cm 11x130x20 € 50/60

- 113
 LOTTO DI CURIOSITÀ
 composto da una coppia di piccoli vasi medicai in porcellana ed un vaso antropomorfo in ceramica con testa di guerriero
h da cm 18 a cm 32 (3)
 € 40/50
- 114
 LOTTO DI CURIOSITÀ DA SCRIVANIA
 fine del XIX/inizio del XX secolo
 composto da un lume ad olio da tavolo in metallo argentato e ceramica smaltata nei toni del verde, un vasetto barbotine ed un portalettere liberty in cuoio ricamato
lume h cm 62 (3)
 € 50/60
- 115
 COPPIA DI POLTRONCINE A POZZETTO IN NOCE
 inizio del XX secolo
 di gusto settecentesco, rivestite in velluto damascato nei toni del verde
h cm 82x76x63
 € 100/150
- 116
 LOTTO DI CURIOSITÀ D'EPOCA
 XIX/XX secolo
 composto da un leggio in ciliegio e due cornici per cartagloria in legno laccato e dorato, lievi difetti
cartagloria cm 33x23 (3)
 € 80/120
- 117
 DIVANETTO A POZZETTO IN NOCE
 inizio del XX secolo
 di gusto settecentesco, rivestito in velluto damascato nei toni del verde
h cm 89x123x43
 € 100/150
- 118
 ETAGERE IN LEGNO DI FAGGIO
 inizio XX secolo
 cinque ripiani con sostegni torniti
h cm 160x55x30
 € 150/200
- 119
 DIVANO A POZZETTO IN MOGANO
 seconda metà del XIX secolo
 schienale lievemente mosso, centrato da rosone capitonné, imbottito e rivestito in velluto giallo oro
h cm 109x160x60
 € 100/150
- 120
 COPPIA DI POLTRONE IN MOGANO
 seconda metà del XIX secolo
 schienali ovoidali capitonné, rivestite in velluto giallo oro
h cm 105x61x57
 € 100/150
- 121
 SERIE DI SEI SEDIE IN MOGANO
 seconda metà del XIX secolo
 schienali ovoidali capitonné, rivestite in velluto giallo oro
seduta h cm 41
 € 100/150
- 122
 LOTTO DI COMPLEMENTI D'ARREDO PER SALA DA BAGNO
 inizio XX secolo
 composto da un porta asciugamani in legno di faggio tornito ed un attaccapanni pensile in noce biondo
porta asciugamani h cm 115x100 (2)
 € 50/60
- 123
 PICCOLO CASSETTONE A RIBALTA IMPIALLACCIATO IN NOCE E PIUMA DI NOCE
 fine del XVIII secolo
 intarsiato con filettature in legni di frutto, piano a calatoio a celare scarabattolo, tre cassetti sul fronte dritto, piedi a faretra, alcuni difetti
h cm 105x112x44
 € 400/500
- 124
 MANTOVANA IN LEGNO DORATO E MODANATO
 con tendone e coppia di tende in velluto verde moiré
h cm 300x200x36 (3)
 Smontaggio a cura e spese dell'acquirente
 € 100/150
- 125
 PICCOLO SCRITTOIO A RULLO CON ALZATA IN MOGANO
 seconda metà del XIX secolo
 alzata ad étagère con sostegni a torchon, piano in parte rivestito in cuoio bordeaux, due sportelli sottostanti, alcuni difetti
h cm 136x77x39
 € 200/300
- 126
 VETRINETTA A DUE CORPI IN LEGNO TENERO
 fine del XIX/inizio del XX secolo
 con alta cimasa intagliata e traforata
h cm 170x54x24
 € 150/200
- 127
 SET DA PARATA PER DESTRIERO IN VELLUTO DI SETA ROSSO RUBINO
 XIX secolo
 composto da piccola gualdrappa e coppia di copristaffe, entrambi ricamati in filo dorato con volute e rocaille
gualdrappa h cm 102x55, copristaffe h cm 27x25
 € 200/300

- 128
CORNICE MODANATA IN LEGNO DORATO
corredata da cristallo in quanto attualmente
utilizzata come sportello di una teca
cm 107x127
€ 80/100
- 129
TAVOLINO DA CENTRO IMPIALLACCIATO IN PIUMA DI
NOCE
metà del XIX secolo
piano circolare intarsiato in legni di frutto con
motivo a stella, un cassetto nella fascia,
sostegno centrale tornito ed ebanizzato, su
tripode
h cm 77x72
€ 150/200
- 130
GRANDE TAPPETO MECCANICO DI VECCHIA
MANIFATTURA
nei toni del rosso e del verde, alcuni difetti
cm 380x274
€ 100/150
- 131
TAVOLINO A BANDELLE IMPIALLACCIATO IN NOCE E
RADICA DI NOCE
seconda metà del XIX secolo
piano intarsiato con motivi floreali, un cassetto
nella fascia, sostegni torniti, lievi difetti
chiuso h cm 80x76x53
€ 150/200
- 132
CARLO FERRANTI
(1840-1908)
Natura morta con frutta e coppa in vetro
olio su cartone telato, firmato, in cornice, minime
imperfezioni
cm 50x70
€ 150/200
- 133
RICCARDO POLLASTRINI
(XIX/XX secolo)
Paesaggi marini con barche e pescatori
coppia di dipinti ad olio su tavoletta, firmati, in
cornice, alcuni difetti
cm 13x19
€ 100/150
- 134
CASSETTONE LACCATO AD IMITAZIONE DEL
COMMESSO IN MARMI COLORATI
Marche, fine del XVIII secolo
dipinto con motivo a riquadri nei toni del verde,
beige, ocra e azzurro con lumeggiature dorate,
due cassette sul fronte dritto, gambe a faretra,
pittura ritoccata in epoca posteriore
h cm 96x125x53
€ 800/1.200
- 135
SCENE GALANTI
coppia di litografie, frammenti, in cornice
cm 69x54
€ 30/40
- 136
SPECCHIERA CON CORNICE IN LEGNO INTAGLIATO E
DORATO
seconda metà del XVIII secolo
cimasa traforata con motivo di volute floreali
contrapposte ricadenti ai lati, specchio coevo al
mercurio
cm 108x75
€ 500/600
- 137
TAVOLINO DA GIOCO IMPIALLACCIATO IN CILIEGIO
fine del XVIII secolo
piano da aprirsi a libro intarsiato all'interno in
radica di tuia e legni di frutto, gambe a faretra
chiuso h cm 80x86x42
€ 200/300
- 138
TAVOLINO HABILÈ
piano circolare, rivestito con tovaglia in tessuto
damascato nei toni del magenta e del verde,
bordo a frangia
h cm 78x71
€ 50/60
- 139
RITRATTO MASCHILE
fine del XIX secolo
olio su tela, firmato Dall'Oca Angelo, in cornice,
reca lacerazione della tela
cm 85x65
€ 200/300
- 140
COPPIA DI POLTRONCINE IN MOGANO
metà del XIX secolo
schienale cuoriforme, gambe anteriori a trottola,
rivestite in filaticcio color arancio
h cm 98x62x47
€ 200/300
- 141
TAVOLINO BASSO DA CENTRO IMPIALLACCIATO IN
PALISSANDRO
metà del XIX secolo
piano ottagonale intarsiato con filettature e
rosone centrale a girali, su quattro gambe tornite
non pertinenti
h cm 47x76x76
€ 100/150
- 142
TAVOLINO DA APPOGGIO IN NOCE E PIUMA DI NOCE
seconda metà del XIX secolo
piano circolare con bordo a festoni, sostegno
centrale su tripode
h cm 73x57
€ 80/100
- 143
COPPIA DI APPLIQUE IN FERRO BATTUTO
due bracci portacandele con bobecche a corolla
h cm 13x30
Smontaggio a cura e spese dell'acquirente
€ 40/50

- 144
COPPIA DI ALARI IN BRONZO E FERRO BATTUTO
XIX secolo
ornati da alti pinnacoli
€ 100/150
- 145
SET DI ATTREZZI DA CAMINO
composto da un soffierto con custodia in mogano e da un parascintille a ventaglio in ottone
€ 80/120
- 146
EDITH RYND
(XIX/XX secolo)
Interno della Chiesa di Santa Maria Novella 1889
acquerello su carta applicata a tavoletta, firmato e datato, in cornice, alcuni difetti lungo i margini
cm 49,5x32,5
Al verso della cornice reca un supporto ligneo con cartigli, uno dei quali del Royal Institute of painters in water colours
€ 100/150
- 147
PICCOLA ACQUASANTIERA IN MARMO BIANCO
XVII/XVIII secolo
di forma ovale, bordo modanato, scolpita nella parte inferiore con il simbolo della croce
h cm 7x22x25
Smontaggio del lotto e ripristino della parete a cura e spese dell'acquirente
€ 150/200
- 148
TAPPETO MECCANICO DI VECCHIA MANIFATTURA
nei toni del blu, del rosso, del verde acqua e del giallo
cm 305x223
€ 50/60
- 149
TAPPETO CAUCASICO DI VECCHIA MANIFATTURA
fondo blu, nei toni del rosso, bianco e beige
h cm 187x96
€ 40/50
- 150
ORGANETTO A MANOVELLA IN LEGNO EBANIZZATO
inizio del XX secolo
realizzato come un piccolo pianoforte verticale, alcuni difetti
Funzionamento da verificare
€ 50/60
- 151
DUE ACCESSORI PER ACCONCIATURE IN METALLO DORATO
XIX/XX secolo
uno realizzato come un tralcio con cristalli incolori ed una pettinessa impreziosita da granati briolette
€ 100/150
- 152
TAPPETO GALLERIA MECCANICO DI VECCHIA MANIFATTURA
fondo rosso, campo con motivo geometrico nei toni del rosso, del blu e del verde acqua
cm 99x69
€ 40/50
- 153
GRUPPO UMORESTICO IN BISCUIT POLICROMO
fiine del XIX secolo
con frate e ciuchino, composto da tre parti
€ 50/60
- 154
LOTTO DI CURIOSITÀ IN MINIATURA PER BAMBOLE
inizio del XX secolo
tra cui una specchiera a bilico e due lumi ad olio (17)
€ 80/100
- 155
SCUOLA DELL'ITALIA CENTRALE DEL XVIII SECOLO
Gesù fanciullo e Presentazione al tempio
due dipinti ad olio su tavoletta, in cornice, alcuni lievi difetti
diam cm 15, cm 19x26
€ 150/200
- 156
LOTTO DI CURIOSITÀ PER LA TAVOLA
composto da un cestino centrotavola con cabochon in pietra dura, un vassoio ovale, un'antipastiera e una teiera
vassoio cm 57x34 (4)
€ 50/60
- 157
LOTTO DI CURIOSITÀ
XIX secolo
composto da due piccole cornici in noce e da un acquerello su carta raffigurante personaggi in un paesaggio roccioso
da cm 30x35 a cm 20x32 (3)
€ 40/50
- 158
SCORCIO DI PAESAGGIO CON CONTADINI E PAESAGGIO LACUSTRE
XX secolo
un piccolo dipinto ad olio su tavoletta e un acquerello su cartoncino, uno siglato, in cornice, alcuni difetti
cm 7,5x22,5, cm 15x23,5
€ 50/60
- 159
LOTTO DI CURIOSITÀ DEVOZIONALI
XIX secolo
un ricamo in fili dorati ed un'antica incisione raffigurante una santa, in cornice
matrice incisione cm 23,5x21 (6)
€ 50/60

- 160
 SCUOLA NAPOLETANA DEL XX SECOLO
 Veduta di Capri
 olio su tavoletta, in cornice
cm 20x27
 € 80/100
- 161
 LOTTO DI ACCESSORI PER LA TAVOLA
 XIX/XX secolo
 tra cui due brocche in terraglia, una coppia di
 mostardiere in porcellana ed un vassoietto con
 bordo in metallo
brocche h cm 22 (7)
 € 30/40
- 162
 CUPIDO DORMIENTE
 1803
 piccola scultura in legno di bosso, su base
 ebanizzata, ispirata ad un modello di Francois
 Duquesnoy, reca iscrizione "Annina Grisaldi del
 Taja"
h cm 9x18x11
 € 300/400
- 163
 DUE DISEGNI
 XIX secolo
 due disegni a matita su carta e carboncino e
 biacca su carta, uno firmato e l'altro siglato, in
 cornice, alcuni difetti
cm 20x12, cm 36x24
 € 80/100
- 164
 CINQUE VASI IN VETRO
 di diverse forme e colori, lievi difetti
h da cm 16 a cm 45 (5)
 € 30/40
- 165
 CESTINO IN LAMINA D'ARGENTO
 Italia, seconda metà XIX secolo
 sbalzato e traforato con motivo di girali e piccoli
 grappoli d'uva, due anse a doppia voluta, lievi
 difetti
gr 150, h cm 7x28x22
 Punzone: testa femminile turrata con numero 3
 sottostante per il titolo 800
 € 100/120
- 166
 MORTAIO IN BRONZO
 XVII/XVIII secolo
 con pestello
h cm 14x13
 € 100/150
- 167
 LOTTO DI CURIOSITÀ
 XIX/XX secolo
 composto da quattro porta orologi, di cui uno
 realizzato come una cicogna, due orologi da
 taschino, di cui uno ad occhio di bue, una
 piccola lucerna zoomorfa ed un porta pillole in
 bronzo, alcuni difetti
lucerna h cm 17 (7)
 € 80/100
- 168
 VINCENZO VOLPE
 (1855-1929)
 Ritratto maschile
 olio su tela, firmato, in cornice, difetto
cm 47x40
 € 100/150
- 169
 GROGIUOLO IN BRONZO
 XVII secolo
h cm 16,5
 € 100/150
- 170
 SCUOLA ITALIANA DELLA SECONDA METÀ DEL XIX
 SECOLO
 Ritratto maschile
 olio su tela, siglato, in cornice, alcuni difetti
cm 47x38
 € 200/300
- 171
 DUE PICCOLI OROLOGI DA TAVOLO
 inizio del XX secolo
 uno in smalto blu e strass, sorretto da puttini in
 metallo, lievi difetti
h cm 7 e cm 21
 Funzionamento da verificare
 € 50/60
- 172
 LUME AD OLIO IN PORCELLANA E METALLO DORATO
 fine del XIX secolo
 dipinto con ritratto di Luigi XVI di Francia e trionfo
 di fiori policromi entro riserve su fondo blu,
 elettrificato, lievi difetti
h cm 48
 € 60/80
- 173
 SCUOLA ITALIANA DEL XIX/XX SECOLO
 Ritratto maschile
 olio su tela, in cornice, alcuni difetti
cm 64x50
 € 80/100
- 174
 TRITICO DA CAMINO IN METALLO
 XX secolo
 composto da orologio e coppia di doppiieri
orologio h cm 46 (3)
 € 80/100

- 175
 SCUOLA ITALIANA DELLA FINE DEL XIX SECOLO
 Ritratto di gentiluomo
 olio su tela, in cornice, alcuni difetti
 cm 56x45
 € 150/200
- 176
 LOTTO DI OGGETTI IN PORCELLANA DA COLLEZIONE
 XIX secolo
 composto da una tazzina istoriata di Capodimonte con il suo piattino, un vassoietto a foglia dipinto con fiori policromi, Dresda, una tazza da puerpera KPM, dipinta con fiori su fondi dorato, completa ed una tazzina di Meissen, alcuni difetti (4)
 € 60/80
- 177
 CURIOSITÀ D'EPOCA
 tra cui un portagioie rivestito in antico tessuto ricamato in fili dorati, alcuni difetti
 portagioie h cm 16x19x11 (4)
 € 80/100
- 178
 SCRIGNO PORTAPOSATE
 XIX secolo
 realizzato in legno rivestito in cuoio impresso e lustrato in oro, centrato da stemma gentilizio, interno in camoscio rosa antico e gallone dorato, dettagli in metallo, lievi difetti
 h cm 27x20x16
 € 150/200
- 179
 COPPIA DI APPLIQUE IN BRONZO DORATO
 di gusto settecentesco, sbalzate con motivo di foglie, lievi difetti
 h cm 46
 € 100/150
- 180
 SCUDO DA PARATA IN TOLE SBALZATA
 inizio del XX secolo
 centrato da stemma gentilizio tra teorie di animali
 diam cm 64
 € 100/150
- 181
 LOTTO DI CURIOSITÀ MILITARI
 XIX/XX secolo
 uno sperone, un'incisione napoleonica in cornice coeva in ciliegio ed una litografia ritoccata a matita di carattere satirico
 lungh cm 23, cm 32x23 (3)
 € 60/80
- 182
 TANTALUS IN ROVERE
 abbinato a due flaconi in vetro blu e cristallo rilegati in argento e ad una scatola porta bon-bon in vetro soffiato
 tantalus h cm 33x32x14 (7)
 € 60/80
- 183
 TRE LUCERNE FIORENTINE IN OTTONE
 inizio del XX secolo
 misure a scalare
 h da cm 42 a cm 64
 € 80/120
- 184
 LOTTO DI TENDAGGI
 composto da una mantovana in legno dorato con tendone in tessuto color mattone e due tende bianche leggere
 mantovana h cm 48x174x18, tende h cm 292
 Smontaggio a cura e spese dell'acquirente
 € 100/150
- 185
 LOTTO DI TENDAGGI
 composto da una mantovana in legno dorato con tendone in tessuto color mattone e due tende bianche leggere
 mantovana h cm 48x174x18, tende h cm 292
 Smontaggio a cura e spese dell'acquirente
 € 100/150
- 186
 LOTTO DI CURIOSITÀ IN PELTRO
 inizio del XX secolo
 composto da due lucerne ed una coppia di bugie
 h da cm 12 a cm 48 (4)
 € 50/60
- 187
 LOTTO DI GRAFICA
 XIX/XX secolo
 raccolta di litografie ed incisioni tra cui una serie raffigurante personaggi francesi, in cornice, alcuni difetti
 da cm 20x29 a cm 34x42 (8)
 € 30/40
- 188
 LOTTO DI TENDAGGI
 composto una mantovana in legno dorato con tendone in tessuto color mattone e due tende bianche leggere
 Mantovana h cm 48x174x18, tende h cm 292
 Smontaggio a cura e spese dell'acquirente
 € 100/150
- 189
 TAPPETO MECCANICO
 ad imitazione di un Bukara, fondo color mattone, motivi geometrici nei toni del blu e del giallo
 h cm 270x182
 € 40/50
- 190
 SERVIZIO DI POSATE IN METALLO ARGENTATO
 fine del XIX/inizio del XX secolo
 composto da 24 forchette, 24 cucchiari e 12 coltelli, contenuto in parte in una scatola d'epoca (60)
 € 150/200

- 191
COPPIA DI GRANDI LUMI A OLIO IN METALLO DORATO
Francia, fine del XIX secolo
decorati con grandi api napoleoniche, bobecche
sferica in vetro sorretta da putti, tracce di
ossidazione, elettrificati
h cm 78
€ 150/200
- 192
GRANDE VASSOIO IN TOLE
inizio del XX secolo
dipinto con motivi floreali su fondo dorato, alcuni
difetti
cm 72x54
€ 40/50
- 193
SCATOLA DA GIOCO INTARSIATA IN VARIE ESSENZE
fine del XIX secolo
con scacchiera, filetto e backgammon,
corredata di scacchi, dettagli ebanizzati, alcuni
difetti
cm 10x39x39
€ 80/100
- 194
COPPIA DI ANGOLIERE IN NOCE
in parte del XVII secolo
realizzate con due ante di un'antica porta da
palazzo
fronte cm 220x70
€ 400/500
- 195
CREDENZA IN NOCE
XVII secolo
piano aggettante con bordo modanato, due
cassetti e due sportelli sul fronte, piedi a mensola,
fondi di epoca posteriore
h cm 130x130x65
€ 800/1.000
- 196
ALBUM FOTOGRAFICO D'EPOCA
Sorrento, fine del XIX secolo
legatura in legno intarsiato con figura femminile,
alcuni difetti
h cm 31x23x7
€ 60/80
- 197
LOTTO DI GRAFICA: CORPORA, ROTELLA E ALBERTI
tra cui una serigrafia di Rotella, un'incisione di
Rafael Alberti e una di Corpora , es 44/90, es
15/60, es 1/60, firmate e numerate, in cornice
matrice cm 38x31, matrice cm 41x30, matrice cm 39x35
(3)
€ 100/150
- 198
LOTTO DI GALANTERIE D'EPOCA
inizio del XX secolo
composto da un ventaglio in piume di struzzo nere
e cinque astucci di diversa tipologia, uno
contenente degli occhiali da sole, alcuni difetti
ventaglio aperto cm 41x64 (6)
€ 50/60
- 199
SCATOLA DA GIOCO IMPIALLACCIATA IN RADICA DI
TUIA
Anni Trenta
contenente fiches ed altri accessori, coperchio
con applicazione di carte da gioco in argento,
alcuni difetti
scatola chiusa h cm 6x46x23
€ 60/80
- 200
PICCOLA PANCA DA INGRESSO IN NOCE ED ALTRE
ESSENZE
sedile da alzarsi a celare vano
h cm 84x136x30
€ 100/150
- 201
PICCOLA PANCA DA INGRESSO IN NOCE ED ALTRE
ESSENZE
sedile da alzarsi a celare vano
h cm 84x136x30
€ 100/150
- 202
SCUOLA ROMANA DEL XIX SECOLO
Capriccio architettonico
grisaille su tela, in cornice laccata, alcuni difetti
cm 118x88
€ 600/800
- 203
SCUOLA ROMANA DEL XIX SECOLO
Capriccio architettonico
grisaille su tela, in cornice laccata, difetti
cm 118x88
€ 600/800
- 204
LOTTO DI CURIOSITÀ PER FUMATORI
tra cui una scatolina in argento ed un
portasigarette girevole, realizzato come una
pagoda
scatola h cm 29 (5)
€ 40/50
- 205
LOTTO DI GALANTERIE D'EPOCA
tra cui una cornice ornata da strass ed un piccolo
Livre de Mariage (4)
€ 50/60
- 206
FIORIERA IN LEGNO TENERO
inizio del XX secolo
bordo baccellato, su piedi ferini, all'interno vasca
in metallo, lievi difetti
h cm 30x90x30
€ 60/80
- 207
FIORIERA IN LEGNO TENERO
inizio del XX secolo
bordo baccellato, su piedi ferini, all'interno vasca
in metallo, lievi difetti
h cm 30x90x30
€ 60/80

- 208
SERVIZIO DA TÈ IN METALLO ARGENTATO
inizio del XX secolo
composto da teiera, lattiera e zuccheriera, alcuni difetti
teiera h cm 16 (3)
€ 30/40
- 209
FIGURA PORTACERO IN LEGNO INTAGLIATO
XVIII secolo
realizzato come una figura maschile don drappo, adattato e ridipinto successivamente come un gueridon portavasi
h cm 94
€ 300/400
- 210
SET DA APERITIVO
composto da un sifone da seltz, una serie di dieci bicchieri in vetro soffiato, un misurino ed uno shaker
sifone da seltz h cm 29 (13)
€ 30/40
- 211
COFANETTO IN FILIGRANA DI ARGENTO STERLING VERMEIL
Portogallo
centrato da stemma gentilizio in smalti, alcuni difetti alla doratura
gr 250, cm 4x11x11
€ 80/100
- 212
ALBERO GENEALOGICO DELLA FAMIGLIA CARAFA
Napoli, 1691
incisione su trentadue segmenti di carta applicata a tessuto, in cornice, alcuni difetti e mancanze
tratta da: Don Biagio Aldimari, *Historia Genealogica della Famiglia Carafa*, divisa in tre libri. Vol. 1. Napoli: 1691
complessivamente cm 74x150
€ 400/500
- 213
GRANDE VASO IN TERRACOTTA SMALTATA
prima metà del XX secolo
dipinto in monocromia blu con scena mitologia e al verso con simbolo delle maioliche di Savona
h cm 51
€ 80/100
- 214
LOTTO DI CURIOSITÀ
composto da una scatola intarsiata in stile sorrentino contenente piccole cornici e scatoline di fiammiferi, una bugia ed una serie di segnaposto in porcellana realizzati come fiori, alcuni difetti
scatola h cm 6x20x9 (19)
€ 50/60
- 215
PAESAGGIO CAMPESTRE E PAESAGGIO MARINO
due dipinti ad olio su tavoletta, in cornice, uno reca macchie
cm 15x34
€ 30/40
- 216
MISCELLANEA DI CURIOSITÀ D'EPOCA
tra cui un nudo femminile in biscuit, un calice dipinto con ritratto maschile, un cofanetto in legno intagliato, un calamaio realizzato come uno scarpone ed una lucerna in miniatura, alcuni difetti (21)
€ 30/40
- 217
PAESAGGI
due dipinti ad olio su tavoletta e cartone telato, uno firmato e datato, in cornice
cm 30x39, cm 37x30
€ 30/40
- 218
LAMPADARIO A CORONA IN FERRO BATTUTO
inizio del XX secolo

h cm 110x80
Smontaggio a cura e spese dell'acquirente
€ 50/60
- 219
PAESAGGI
tre dipinti ad olio su tavoletta, uno firmato e datato, in cornice
cm 30x40, cm 18x28
€ 30/40
- 220
TAVOLO DA BIBLIOTECA IN NOCE
XVIII secolo
gambe a faretra riunite da traversa ad H di epoca posteriore
h cm 80x235x68
€ 400/500
- 221
LOTTO DI GALANTERIE D'EPOCA
XIX/XX secolo
tra cui due ventagli, un paio di forbicine da ricamo ed una fotografia in cornice
fotografia cm 19x11 (9)
€ 40/50
- 222
PAESAGGI CON PERSONAGGI
due dipinti ad olio su tavoletta, in cornice
cm 20x30
€ 30/40
- 223
SERIE DI SEI SEDIE IN NOCE
realizzate in stile seicentesco, rivestite in filaticcio giallo rigato
€ 150/200

- 224
QUATTRO DAGHERROTIPI
1848-1850
in cornice, lievi difetti
da cm 7,5x6 a cm 9x6,5
€ 200/300
- 225
SEGGIOLONE IN NOCE
realizzato in stile seicentesco, rivestito in filaticcio
giallo rigato
€ 80/120
- 226
TAVOLINO RUSTICO IN NOCE E ROVERE
XIX secolo
realizzato a capretta, su una gamba inciso 1812
h cm 70x87x52
€ 100/150
- 227
PICCOLO SPORTELLINO CENTINATO IN FERRO BATTUTO
cm 76x48
€ 80/120
- 228
COPPIA DI TORCIERE IN NOCE
abbinata ad un'altra simile più piccola, steli torniti
h cm 28 e cm 43 (3)
€ 60/80
- 229
COPPIA DI APPLIQUE IN TOLE DORATA
XVIII secolo
ciascuna a tre bracci portacandele a doppia
volute realizzati come tralci di foglie d'acanto
h cm 20x32x28
Smontaggio a cura e spese dell'acquirente
€ 100/150
- 230
DUE CESTINI IN METALLO ARGENTATO
uno realizzato come una foglia ed uno di forma
ovale, entrambi ricolmi di frutta decorativa
cestino ovale cm 30x20
€ 50/60
- 231
VASSOIO CENTROTAVOLA IN ARGENTO
tesa sbalzata con volute e motivi floreali
gr 970, diam cm 39
€ 300/400
- 232
LOTTO DI ACCESSORI PER LA CASA
un vaso in porcellana Thomas ed un'alzata in
cristallo molato
h cm 30, h cm 17x23 (2)
€ 40/50
- 233
LOTTO DI CURIOSITÀ IN PORCELLANA
XIX/XX secolo
tra cui un vaso a tromba dipinto con fiori policromi
su fondo azzurro, Francia, prima metà del XIX
secolo ed uno ad anfora coevo, alcuni difetti (10)
€ 50/60
- 234
LOTTO DI CURIOSITÀ IN ARGENTO E METALLO
ARGENTATO
tra cui un tastevin, un sonaglio da bebè e tre
cornici portaritratti
cornici da cm 15x9 a cm 7x16 (11)
€ 30/40
- 235
CESTINO OVALE IN MAIOLICA
XX secolo
dipinto con personaggi entro paesaggio
h cm 7x37x28
€ 50/60
- 236
ZUCCHERIERA E VASSOINETTO IN MAIOLICA
Pesaro, XVIII secolo
il vassoietto dipinto con il motivo del fiore di
tacchiolo, lievi difetti
piatto cm 23x18
€ 100/150
- 237
MISCELLANEA DI CURIOSITÀ D'EPOCA
tra cui un tagliacarte ed un calamaio in ceramica
dipinto con motivo a festoni nei toni del blu, presa
di forma zoomorfa e piedi ferini
calamaio h cm 18x15x10 (19)
€ 50/60
- 238
COPPIA DI PIATTI DA PARATA IN MAIOLICA
fine del XIX secolo
dipinti con divinità marine entro tesa a grottesche
su fondo azzurro, uno con restauri
dima cm 37
€ 100/150
- 239
CAFFETTIERA IN TERRACOTTA INVETRIATA
realizzata ad imitazione di quelle settecentesche,
abbinata a cestino in terraglia traforato ad
imitazione della paglia
caffettiera h cm 27, cestino diam cm 23 (2)
€ 60/80
- 240
LOTTO DI GRAFICHE FRANCESI
XVIII/XIX secolo
due incisioni raffiguranti La Mattina e La Sera dai
dipinti di Jakob Philipp Hackert e una serie di
quattro incisioni riproducenti scene erotiche, in
cornice, alcuni difetti
cm 24x31, cm 16x10 (6)
€ 50/60
- 241
SERVIZIO DI BICCHIERI IN VETRO SOFFIATO
Anni Quaranta
composto da calici conici con stelo a nodo
baccellato, tra cui 34 da acqua, 17 da vino, 10 da
vino bianco e 16 da spumante, lievissimi difetti
h da cm 8 a cm 14 (95)
€ 100/150

- 242
VASSOIO CENTROTAVOLA IN ARGENTO
Milano, Anni Trenta
fondo a specchio e bordo in argento
cm 60x27
Reca il punzone con il fascio littorio per la città di Milano
€ 100/150
- 243
VASSOIO OVALE IN ARGENTO
prima metà del XX secolo
bordo sagomato in argento, fondo a specchio
cm 48x35
€ 80/100
- 244
LOTTO DI ACCESSORI PER LA TAVOLA IN METALLO ARGENTATO
composto da due cestini circolari, di cui uno inciso con motivi vegetali, ed una serie di 12 poggia coltelli
diam cm 20 e cm 25 (14)
€ 50/60
- 245
SERIE DI DODICI TAZZINE DA CAFFÈ IN TERRAGLIA
decorate con motivi floreali in monocromia blu, corredate di piattino
€ 30/40
- 246
SERIE DI TRE VASSOI DA PORTATA IN METALLO ARGENTATO
Germania, prima metà del XX secolo
di misure a scalare
il più grande cm 47x31
€ 50/60
- 247
CAPORALE FRANCESE DEL 5* REGG. FANTERIA
inizio del XX secolo
acquerello su carta applicata a cartoncino, firmato e dedicato al Capitano Jacquin, in cornice, reca ingiallimento del foglio e tracce di foxing
cm 45x30
€ 100/120
- 248
DUE BROCCHIE IN VETRO PRESSATO E SOFFIATO BLU E VERDE
abbinata ad una serie di 12 flute in vetro soffiato e molato, 10 tazzine per caffè al vetro con manico in metallo ed una coppia di piccole compostiere
brocche h cm 22 (26)
€ 50/60
- 249
SERIE DI SEI BICCHIERI IN CRISTALLO
ciascuno molato con un diverso animale della savana, lievi difetti
h cm 14
€ 50/60
- 250
SET DI COLTELLI IN ARGENTO, ARGENTERIA CLEMENTI
Bologna, Anni Trenta
composto da 12 coltelli e 12 coltellini, manici rivestiti in argento, lame in acciaio, entro scatola, corredate da 12 poggia coltelli in metallo (36)
Recano punzone con fascio littorio BO 1.
Questa manifattura è stata acquistata negli Anni Ottanta dal Gruppo Buccellati.
€ 100/150
- 251
SCUOLA FRANCESE DELLA FINE DEL XIX SECOLO
La Battaglia di Le Bourget, da Alphonse de Neuville
china su carta parzialmente applicata a cartoncino, firmato e datato Charles Lejeune 1898, in cornice, alcuni difetti
cm 42x54
Reca iscrizioni: Combat du Bourget 30 Octobre 1870 / D'apres A. de Neuville 1898 Ch. Le Jeune
€ 150/200
- 252
SERVIZIO DI BICCHIERI IN CRISTALLO
composto da 12 da vino, 12 da acqua, 9 da vino bianco, 12 da liquore, una brocca ed una bottiglia da vino
h da cm 14 a cm 8 (52)
€ 100/150
- 253
SERVIZIO DA TÈ E CAFFÈ IN ARGENTO, SANT'ELIA
Milano, Anni Trenta
di gusto Decò, composto da teiera, caffettiera, lattiera e zuccheriera con manici e prese in legno ebanizzato
gr 1190, caffettiera ha cm 16
Reca punzone MI 34 con fascio littorio ed inciso "Sant'Elia"
€ 400/500
- 254
SERIE DI DICHIOTTO TAZZINE DA CAFFÈ IN PORCELLANA
bordo lussuoso in oro, corredate di piattino
€ 80/120
- 255
LOTTO DI ACCESSORI PER LA TAVOLA IN ARGENTO
composto da un cestino ed una paletta da dolci in argento, tre sottobottiglia ed una formaggera in metallo argentato
gr 330, cestino diam cm 24 (6)
€ 100/120
- 256
SALVATOR ROSA, DA UN MODELLO DI ALBERT-ERNEST DE CARRIER BELLEUSE
scultura in antimonio, mancanza
h cm 52
€ 150/200

- 257
 PAOLO VERONESE, DA UN MODELLO DI ALBERT-ERNEST
 DE CARRIER BELLEUSE
 scultura in antimONIO
h cm 52
 € 150/200
- 258
 LOTTO DI ACCESSORI PER LA TAVOLA IN METALLO
 ARGENTATO
 composto da legumiera circolare, porta
 marmellata con cucchiaino, macinapepe e
 portatoast a molla
legumiera diam cm 23 (4)
 € 40/50
- 259
 CRUET IN ARGENTO
 di forma circolare, con cinque ampole in cristallo,
 tre delle quali con dettagli in argento, piedini a
 ventaglio
gr 500, h cm 23
 € 150/200
- 260
 SERVIZIO DI PIATTI IN PORCELLANA BAVARIA
 Anni Trenta-Quaranta
 lumeggiato in oro, composto da 36 piatti piani, 12
 piatti fondi, 12 piattini da frutta, zuppiera, tre
 insalatiere, tre vassoi a scalare, due raviere, una
 salsiera e due alzatine
zuppiera h cm 22 (70)
 € 150/200
- 261
 SCUOLA FIAMMINGA DEL XVII/XVIII SECOLO
 Daniele nella fossa dei leoni
 olio su tela, in cornice, lievi difetti
cm 68x81
 € 800/1.000
- 262
 COPPIA DI BUGIE PER APPARECCHIATURE ALL'APERTO
 IN METALLO ARGENTATO
 ciascuna con spegni moccio
h cm 25
 € 50/60
- 263
 SCUOLA FRANCESE DELLA FINE DEL XIX/INIZIO DEL XX
 SECOLO
 Ritratto femminile
 olio su tela, firmato, in cornice
cm 80x70
 € 150/200
- 264
 PICCOLA OLIERA LIBERTY IN LAMINA D'ARGENTO
 inizio del XX secolo
 realizzata come un cestino con due flaconi in
 vetro per olio e aceto
gr 95, h cm 24
 € 50/60
- 265
 LOTTO DI ACCESSORI PER LA TAVOLA
 composto da un'alzatina porta bon-bon
 chiudibile come una conchiglia, un'ampolla in
 vetro e metallo ed una caraffa termica
porta bon-bon h cm 27 (3)
 € 40/50
- 266
 RITRATTO MASCHILE
 XX secolo
 olio su tela, in cornice
cm 60x48
 € 30/40
- 267
 LOTTO DI ACCESSORI PER LA TAVOLA IN METALLO
 ARGENTATO
 tra cui una zuccheriera da zollette ed una caraffa
caraffa h cm 24 (4)
 € 40/50
- 268
 VASSOIO IN ACERO E CERAMICA
 inizio del XX secolo
 dipinto con un paesaggio circondato da tralcio
 di fiori di pesco
h cm 29x52
 € 40/50
- 269
 LOTTO DI DIPINTI
 raccolta di dipinti ad olio raffiguranti paesaggi e
 vasi di fiori, in cornice
da cm 15x11 a cm 24x18 (6)
 € 50/60
- 270
 LOTTO DI ACCESSORI PER LA TAVOLA ANCHE IN
 ARGENTO
 composto da una serie di sei tazzine in terraglia
 inglese, decorate nei toni del rosa e del verde,
 corredate di piattino, una piccola zuccheriera
 con coperchio a presa a foggia di ghianda, serie
 12 cucchiaini in argento entro scatola originale,
 una tazza da malato e una salsiera in terraglia
zuccheriera h cm 10 (21)
 € 50/60
- 271
 RITRATTO FEMMINILE
 olio su cartone, firmato E. Cecconi, in cornice
cm 36x48
 € 100/150
- 272
 MARINE CON VELIERI ORIENTALI
 XIX secolo
 coppia di dipinti ad olio su tela, in cornice, alcuni
 difetti
cm 30x43
 € 200/300

- 273
RITRATTO MASCHILE
inizio del XX secolo
olio su tela, firmato B. Righetti, in cornice, alcuni difetti
cm 68x60
€ 200/300
- 274
RITRATTO FEMMINILE
inizio del XX secolo
olio su tela, firmato B. Righetti, in cornice
cm 68x60
€ 200/300
- 275
SET PER CILIEGE SOTTO SPIRITO IN CRISTALLO
prima metà del XX secolo
composto da una coppia di compostiere con serie di 12 coppette, molate con motivo di ciliegie e lumeggiate in oro , abbinato a tre coppe in vetro e ad una cloche, lievi difetti
compostiere h cm 20 (18)
€ 50/60
- 276
LOTTO DI CURIOSITÀ D'EPOCA
tra cui un tankard in cristallo di Boemia, molato con una volpe, due penne, un set da fumo ed altre curiosità
tankard h cm 20 (8)
€ 40/50
- 277
DIVANO A POZZETTO TIPO CHESTER
rivestito in pelle ecologica capitonné
h cm 68x150x80
€ 100/150
- 278
COPPIA DI POLTRONE A POZZETTO TIPO CHESTER
rivestite in pelle ecologica capitonné
h cm 68x85x80
€ 100/150
- 279
DIVANO IMBOTTITO A DUE POSTI
e rivestito in tessuto floreale su fondo color mattone
h cm 78x174x90
€ 40/50
- 280
LOTTO DI CINQUE DIPINTI
raffiguranti nature morte con fiori e paesaggi, in cornice, alcuni difetti
da cm 12x9 a cm 55x44
€ 30/40
- 281
CASSETTONE CON ALZATA IN NOCE
Italia centrale, metà del XIX secolo
intarsiato con filettature in legno di frutto, piano sagomato con alzata a cinque cassetti, sul fronte due mezzi cassetti ed altri tre sottostanti tra lesene scantonate, intarsiate con motivo a lisca di pesce, piedi a mensola
h cm 110x130x68
€ 400/600
- 282
SERVIZIO DA CONSOMMÈ IN TERRAGLIA, LAVENO
Anni Quaranta
composto da sei tazze con piattino, doppia ansa ad arco intrecciato, tre vassoi ovali, sei piatti fondi e sei piattini, alcuni difetti (21)
€ 40/50
- 283
TRITICO DA CAMINO IN ANTIMONIO DORATO E MARMO NERO DEL BELGIO, DELAYE GRENOBLE
Francia, fine del XIX secolo
orologio sormontato da Allegoria della Scultura, quadrante con numeri romani, alcuni difetti
orologio h cm 47x43x16, candelabri h cm 42 (3)
I Fratelli Delaye furono attivi a Grenoble dal 1840 al 1908.
Funzionamento dell'orologio da verificare
€ 150/200
- 284
SERIE DI QUATTRO SEDIE IN NOCE
seconda metà del XIX secolo
schienali arrotondati, gambe anteriori mosse, sedili rivestiti in velluto rigato, abbinato ad una coppia simile con sedili in tessuto floreale (6)
€ 150/200
- 285
SPECCHIERA CON CORNICE IN LEGNO E PASTIGLIA DORATA
seconda metà del XIX secolo
sormontata da cimasa traforata, lievi difetti
cm 125x80
€ 150/200
- 286
LEONARDO DE MANGO
(1843-1930)
Mendicante 1910
olio su tela applicata a cartone, firmato e datato, in cornice, lievi difetti lungo i margini
cm 32x22
€ 700/800
- 287
COMODINO IN CILIEGIO
fine del XVIII secolo
due cassetti sul fronte dritto, gambe a faretra
h cm 80x58x36
€ 150/200
- 288
ANGOLIERA IN LEGNO TENERO PATINATO A NOCE
inizio del XX secolo
fronte bombato
h cm 184x100x70
€ 150/200
- 289
SET DI ACCESSORI PER LA TAVOLA
composto da quattro sottopiatti in acciaio Alessi, saliera e pepiera, due borracce termiche e sei antipastiere in legno
sottopiatti diam cm 30 (14)
€ 30/40

- 290
 LOTTO DI BOZZETTI
 fine del XIX/inizio del XX secolo
 tra cui un acquerello orientalista su carta applicata a cartoncino, un disegno, una china ed un acquerello su carta raffiguranti paesaggi, una firmata, in cornice, alcuni difetti
cm 20x13, cm 12x9, cm 14x19, cm 28x18 (4)
 € 150/200
- 291
 TAVOLINO DA APPOGGIO IN NOCE
 fine del XIX secolo
 piano da aprirsi a doppio libro, due sostegni sagomati riuniti da traverse
chiuso h cm 77x57x37
 € 100/150
- 292
 LOTTO DI CURIOSITÀ PER LA TAVOLA IN TERRAGLIA E MAIOLICA
 XIX/XX secolo
 tra cui una brocca decorata nei toni del blu, un grande colino ed un albarello, difetti
h da cm 7 a cm 18 (6)
 € 60/80
- 293
 TAVOLINO DA APPOGGIO IN NOCE
 inizio del XX secolo
 piano circolare, su tripode tornito
h cm 70x52
 € 80/100
- 294
 DUE COMPLEMENTI DI ARREDO
 inizio del XX secolo
 un tavolino, lievi difetti all'intarsio ed una lucerna fiorentina montata a lume
h cm 45x26 e h cm 60
 € 60/80
- 295
 TAVOLINO DA CENTRO IMPIALLACCIATO IN NOCE
 Italia centrale, prima metà del XIX secolo
 piano circolare intarsiato con motivo a stella in varie essenze, un cassetto nella fascia, tre sostegni sinuosi riuniti da ripiano triangolare, alcuni difetti
h cm 75x85
 € 200/300
- 296
 LOTTO DI CURIOSITÀ D'EPOCA
 XVII secolo
 composto da tre mortai di diverse dimensioni, tre chiavi e un piccolo ferro da stiro
h da cm 5 a cm 7 (8)
 € 60/80
- 297
 DUE PIATTI IN TERRACOTTA INVETRIATA, FANCIULLACCI E LA FRATTEGGIANA
 Sesto Fiorentino e Umbertide, inizio del XX secolo
 lievi difetti
diam cm 36 e cm 32
 € 80/120
- 298
 TAPPETO MECCANICO AD IMITAZIONE DEL PERSIANO
cm 300x195
 € 80/120
- 299
 LAMPADARIO IN METALLO DORATO E VETRO
 inizio del XX secolo
 sei bracci portacandele con catene di perle e pendenti in vetro e cristallo, possibili lievi difetti
h cm 100x70
 Smontaggio a cure e spese dell'acquirente
 € 150/200
- 300
 COPPIA DI APPLIQUE IN METALLO E VETRO
 tre bracci portacandele ornati da pendenti in vetro e cristallo incolore e viola
h cm 36
 Smontaggio a cura e spese dell'acquirente
 € 60/80
- 301
 LOTTO DI CURIOSITÀ POPOLARI IN TERRACOTTA SMALTATA
 tra cui una zuppiera dipinta con piccoli motivi floreali nei toni blu, giallo e verde e due scaldamani, alcuni difetti
zuppiera h cm 19 (4)
 € 50/60
- 302
 LOTTO DI CURIOSITÀ D'EPOCA
 tra cui un piccolo orologio da tavolo ed uno scaldino, alcuni difetti
orologio h cm 23x25x10 (6)
 € 30/40
- 303
 BILANCIA IN LEGNO TENERO
 inizio del XX secolo
 piano in marmo, corredata di pesi
h cm 20x42x18 (2)
 € 50/60
- 304
 SEI STAMPI DA BUDINO IN RAME
 prima metà del XX secolo
 di varie forme e tipologie
h da cm 18 a cm 9
 € 120/150
- 305
 LOTTO DI OGGETTI IN TERRAGLIA POPOLARE
 inizio del XX secolo
 invetriati nei toni del bruno, composto da una mezzina, due brocche, un vaso ed una fiasca a ciambella, alcuni difetti
h da cm 12 a cm 32 (5)
 € 80/100
- 306
 COPPIA DI FIASCHE IN TERRACOTTA IN PARTE INVETRIATA
 inizio del XX secolo
 prese intrecciate, alcuni difetti allo smalto
h cm 31
 € 40/50

- 307
ZUPPIERA IN TERRACOTTA INVETRIATA
inizio del XX secolo
nei toni dell'ocra e del marrone, alcuni difetti
h cm 37
€ 50/60
- 308
BALTHASAR MONCORNET
(c.1600-1668)
Ritratti di personaggi illustri
serie di 54 incisioni, alcuni difetti
cm 15x11 circa
€ 150/200
- 309
LOTTO DI CURIOSITÀ PER LA TAVOLA E CUCINA
tra cui due portauova, uno in ceramica con
coperchio a foggia di gallina ed uno in metallo
con uova in marmo, una stampa nautica, sette
posate a servire e un thermos rivestito in vimini
thermos h cm 32 (19)
€ 30/40
- 310
VOLONTARI 1882-1883 SAVOIA CAVALLERIA
pannello commemorativo disegnato a matita
con applicazione di fotografie in ovale, firmato,
abbinato a piccolo cilindro in metallo inciso con
dedica "Al Cap. [...] 1 Squadrone Lanicierì 5
Reggimento Savoia Cavalleria 13 marzo 1880"
cm 54x40, cilindro h cm 3x2,5 (2)
€ 80/120
- 311
CARRELLO DI SERVIZIO IN PIUMA DI NOCE
prima metà del XX secolo
poggiate su ruote, alcuni difetti
h cm 69x59x47
€ 40/50
- 312
LOTTO DI MILITARIA
composto da una litografia ritoccata a matita a
carattere satirico ed una stampa colorata Unità
italiana, in cornice
cm 10x18 e cm 37x27 (2)
€ 30/40
- 313
UMBERTO BRUNELLESCHI
(1879-1949)
Scena galante
pochoir, firmata, reca ingiallimento del foglio
foglio cm 42,5x57
Reca timbro a secco
€ 150/200
- 314
DUE PENTOLE IN RAME
prima metà del XX secolo
diam cm 33 e cm 27
€ 60/80
- 315
DUE PENTOLE IN RAME
prima metà del XX secolo
diam cm 35, diam cm 25
€ 60/80
- 316
DUE PENTOLE IN RAME
prima metà del XX secolo
diam cm 33, diam cm 30
€ 60/80
- 317
DIVANETTO A PANCA IMPIALLACCIATO IN PIUMA DI
NOCE
prima metà del XIX secolo
rivestito in filaticcio rigato nei toni del celeste,
piedi a cipolla
h cm 45x178x45
€ 100/150
- 318
DIVANETTO A PANCA IMPIALLACCIATO IN PIUMA DI
NOCE
prima metà del XIX secolo
rivestito in filaticcio rigato nei toni del celeste,
piedi a cipolla
h cm 45x178x45
€ 100/150
- 319
PORTABASTONI E OMBRELLI IN METALLO LACCATO
AZZURRO
inizio del XX secolo
h cm 58x30
€ 50/60
- 320
DUE PENTOLE IN RAME
prima metà del XX secolo
diam cm 26, diam cm 27
€ 60/80
- 321
ATTACCAPANNI A STELO IN METALLO LACCATO
CELESTE
inizio del XX secolo
h cm 188
€ 50/60
- 322
QUATTRO PENTOLE IN RAME
prima metà del XX secolo
diam da cm 17, diam cm 20
€ 60/80
- 323
PICCOLO STIPO PENSILE PORTACHIAVI IN NOCE
seconda metà del XIX secolo
abbinato a grande vaso in terracotta invetriata e
dipinta con fiori
h cm 35x23x6, h cm 38 (2)
€ 60/80

- 324
SERIE DI QUATTRO SEDIE IN CILIEGIO
prima metà del XIX secolo
schienale a giorno con stecca orizzontale
sagomata, gambe a sciabola riunite da traversa,
seduta rivestita in paglia intrecciata
€ 50/60
- 325
COPPIA DI TROFEI DI CACCIA CON CORNA DI
ANTILOPE

cm 66x30 circa
€ 30/40
- 326
ARCOLAIO IN LEGNO TENERO
XIX/XX secolo

€ 80/120
- 327
STIPO DA DISPENSA IN LEGNO LACCATO BIANCO
inizio del XX secolo
due sportelli sul fronte, fianchi traforati
h cm 112x94x37
€ 80/100
- 328
TAVOLO DA PRANZO IN LEGNO TENERO
prima metà del XX secolo
prolunghe grezze estraibili sotto il piano, due
cassetti nella fascia, gambe tornite, piano rivestito
in formica gialla in epoca posteriore
h cm 80x97x97
€ 50/60
- 329
LANTERNA A STELLA IN VETRO RILEGATO IN METALLO
prima metà del XX secolo

h cm 40 circa
€ 80/120
- 330
LANTERNA A STELLA IN VETRO RILEGATO IN METALLO
prima metà del XX secolo

h cm 40 circa
€ 80/120
- 331
GRANDE TAPPETO DI VECCHIA MANIFATTURA
fondo beige nei toni del rosa e del verde acqua,
alcuni difetti
cm 310x212
€ 30/40
- 332
TAPPETO MECCANICO DI VECCHIA MANIFATTURA
fondo mattone con motivi geometrici nei toni del
blu, del giallo e del beige, alcuni difetti
cm 288x192
€ 50/60
- 333
LOTTO DI DISEGNI
XIX secolo
raccolta di tre bozzetti a matita su carta e tecnica
mista su carta raffiguranti interno con figure,
Dama in un giardino e San Michele Arcangelo,
uno siglato e datato A. G. 1831, in cornice, alcuni
difetti
cm 22x17, cm 24x17,5, cm 19x14
€ 150/200
- 334
GRANDE ZUPPIERA IN TERRACOTTA POPOLARE
INVETRIATA
XIX/XX secolo
dipinta nei toni del marrone e del verde, alcuni
difetti
h cm 39
€ 50/60
- 335
AUGUSTE GASPARD LOUIS DESNOYERS
(1779-1857)
Paesaggio orientalista
acquerello su carta, firmato e datato 1799, in
cornice, reca alcune tracce di foxing
cm 32x47
€ 200/250
- 336
RITRATTO MASCHILE
XX secolo
olio su tela, in cornice, alcuni difetti
cm 45x34
€ 150/200
- 337
ARMADIO IN CILIEGIO
Italia centrale, inizio del XIX secolo
cappello aggettante, due sportelli sul fronte dritto
tra lesena a colonna piatta con applicazione in
tôle dorata, dettagli ebanizzati
h cm 214x162x48
Smontaggio a cura e spese dell'acquirente. Il lotto verrà
consegnato al primo piano
€ 300/400
- 338
TOILETTE IMPIALLACCIATA IN PIUMA DI NOCE
prima metà del XIX secolo
specchiera a bilico, intarsiata con motivo a
nastro, sorretta da due delfini barocchi
contrapposti, un cassetto nella fascia che con il
piano forma un motivo ad urna, gambe a
colonna riunite da ripiano sinuoso, piedi a disco,
dettagli ebanizzati
h cm 170x100x55
Smontaggio a cura e spese dell'acquirente. Il lotto verrà
consegnato al primo piano
€ 400/500

- 339
CASSETTONE IMPIALLACCIATO IN PIUMA DI NOCE
Italia centrale, inizio del XIX secolo
tre cassetti sul fronte dritto tra mezze lesene a
colonna, gambe a plinto, difetti
all'impiallacciatura del piano
h cm 90x126x62
Il lotto verrà consegnato al primo piano
€ 200/300
- 340
PSICHE DA TAVOLO IN NOCE E ALTRE ESSENZE
Italia centrale, prima metà del XIX secolo
specchiera con cornice ondulata sorretta da
delfini barocchi ebanizzati contrapposti, un
cassetto, piedini a cipolla, alcuni difetti
h cm 55x65x20
€ 80/120
- 341
NUDO FEMMINILE
XX secolo
olio su tela, in cornice, alcuni difetti
cm 70x130
€ 50/60
- 342
SCUOLA TEDESCA DEL XVII SECOLO
San Gregorio Magno
olio su tela, in cornice, alcuni difetti
cm 95x63
€ 500/600
- 343
COPPIA DI COMODINI IMPIALLACCIATI IN PIUMA DI
NOCE
Italia centrale, inizio del XIX secolo
un cassetto aggettante con sportello sottostante
tra lesene a colonna ebanizzate, gambe a plinto,
alcuni difetti
h cm 89x45x38
€ 200/300
- 344
LETTO MATRIMONIALE IN NOCE
Italia centrale, inizio del XX secolo
testiera realizzata con cornice a volute
contrapposte centrate da giglio ebanizzato,
imbottita e rivestita in seta moiré rosa salmone,
copriletto en pendant, struttura a fascia con piedi
a plinto, abbinato a mantovana con tendone en
pendant, lievi difetti
*testiera cm 136x195, letto cm 200x170, mantovana h
cm 42x19x40 circa*
Smontaggio della struttura a cura e spese
dell'acquirente
€ 100/150
- 345
COMPOSIZIONE GEOMETRICA E VASO DI FIORI
due litografie, una delle quali di Giovanni
Omiccioli, numerate, in cornice
matrice cm 46x29, matrice cm 37x30
€ 40/50
- 346
AGRIPPINA IMBOTTITA E RIVESTITA IN TESSUTO MOIRÈ
ROSA SALMONE
seconda metà del XIX secolo
schienale a conchiglia, dettagli in passamaneria,
piedini ebanizzati, in perfetto stato di
conservazione
h cm 92x140x60
€ 200/300
- 347
COPPIA DI POLTRONCINE IMBOTTITE E RIVESTITE IN
TESSUTO MOIRÈ ROSA SALMONE
seconda metà del XIX secolo
dettagli in passamaneria, una con lievi difetti al
rivestimento
h cm 78
€ 100/150
- 348
RACCOLTA DI FOTOGRAFIE D'EPOCA
1860-1900
raffiguranti soggetti equestri, in cornice
da cm 9,5x13,5 a cm 15x20,5 (10)
€ 100/150
- 349
TAVOLINO DA CENTRO IN MOGANO E PIUMA DI
MOGANO
Emilia, metà del XIX secolo
piano con angoli arrotondati con cassetto
sottostante, quattro sostegni a balaustra
allungato intagliati alla base con baccellatura,
ripiano sagomato, piedi a sfera con motivo ad ala
di pipistrello
h cm 80x96x54
€ 250/300
- 350
PICCOLA LIBRERIA - SCRITTOIO DA VIAGGIO
IMPIALLACCIATA IN PIUMA DI NOCE
Emilia, seconda metà del XIX secolo
cappello aggettante, angoli arrotondati, uno
sportello a vetro con sottostante cassetta-scrittoio
portacarte estraibile, intarsiata sul coperchio con
monogramma GB, piedini a vaso
h cm 67x64x35
€ 300/400
- 351
PICCOLO LAMPADARIO A PANIERE IN METALLO, VETRO
E CRISTALLO
inizio del XX secolo
i sei bracci portacandele ed altri dettagli rivestiti
con catena di perline di vetro incolori, possibili lievi
difetti
h cm 92
Smontaggio a cura e spese dell'acquirente
€ 150/200
- 352
RACCOLTA DI SEI FOTOLITOGRAFIE D'EPOCA
su carta applicata a cartoncino, raffiguranti
soggetti equestri, in cornice, alcuni difetti
cm 23x17 (6)
€ 50/60

- 353
POLTRONA IN NOCE
prima metà del XIX secolo
schienale sinuoso, ampi braccioli a voluta
desinenti a foglia d'acanto, piedini a sciabola,
rivestita in raso rigato nei toni del rosa antico
h cm 99x70x64
€ 100/150
- 354
TRE COMPLEMENTI DI ARREDO
un servomuto in satinwood, un tavolino a due
ripianti in mogano ed un cestino per la carta in tole
servomuto h cm 101
€ 60/80
- 355
RENZO ZANUTTO
(1909-1979)
Studio per nudo 1940
olio su tela, firmato e datato, al verso firmato e
titolato, in cornice
cm 25x36
€ 150/200
- 356
PAESAGGIO FLUVIALE
fine del XIX secolo
matita su carta, in cornice, alcuni difetti
cm 41x36
€ 80/100
- 357
MYLES BIRKET FOSTER
(1825-1899)
Paesaggio campestre con contadinelli
acquerello su carta applicata a cartone, siglato
BF, in cornice
cm 15x22
€ 150/200
- 358
LETTO SINGOLO A BARCA IN MOGANO
seconda metà del XIX secolo
utilizzabile anche come lit-de-jour, realizzato a
ventaglio con montanti intagliati con volute, girali
e rocaille, corredato di coperta e cuscini in velluto
verde moirè
h cm 84x200x97
€ 200/300
- 359
COMODINO IMPIALLACCIATO IN PIUMA DI NOCE
seconda metà del XIX secolo
piano con cassetto sorretto da quattro volute,
uno sportello sottostante, alcuni difetti
h cm 91x41x26
€ 80/100
- 360
MILITARIA - ALBUM DI FOTOGRAFIE
Venezia, 1905
bella copertina in cuoio impresso e lustrato in
oro, reca dedica "Gli Ufficiali dell'80° Regg.
Fanteria al loro Colonello Venezia gennaio
MCMV, all'interno fotografie con ritratti, possibili
mancanze
€ 80/100
- 361
LOTTO DI COMPLEMENTI DI ARREDO D'EPOCA
fine del XIX secolo
composto da un'appliche ad olio in tole,
elettrificata, con cappello in seta verde salvia ed
una piccola mensola ad angolo intagliata con
volute e mascheroni
cm 29x25 e cm 29x22 (2)
€ 50/60
- 362
SEI MAPPE GEOGRAFICHE
XVIII secolo
sei incisioni raffiguranti Abruzzo Ultra, Abbruzzo
Citra, Aquila, Scanno, Chieti e Sulmona, in
cornice, alcuni difetti e restauri
foglio cm 16x21, foglio cm 21,5x36
Al verso recano timbro
Da: Giovan Battista Pacichelli, Il Regno di Napoli in
prospettiva, 1703
€ 200/300
- 363
MILITARIA - COLLEZIONE DI TREDICI ONORIFICENZE
Italila, inizio del XX secolo
sono presenti medaglie italiane, una Croce di
ferro tedesca del 1939 ed alcuni ordini
cavallereschi, completa la raccolta una coppia
di spalline a frangia da sottotenente di fanteria
del Regio Esercito, alcuni nastri non coerenti,
entro cornice a teca
teca h cm 35x66x8
€ 300/400
- 364
PARAVENTO A TRE ANTE IN MOGANO
inizio del XX secolo
intagliato con motivi rococò, tre ante rivestite in
velluto verde ad effetto moirè e vetro
aperto cm 186x152
€ 100/150
- 365
CASSETTONE IN NOCE
realizzato in stile settecentesco, due cassetti sul
fronte, gambe e pendagliina mosse
h cm 83x134x55
Il lotto verrà consegnato al primo piano
€ 100/150
- 366
POLTRONA IN NOCE E PIUMA DI NOCE
seconda metà del XIX secolo
schienale cuoriforme con cimasa traforata,
grandi braccioli a voluta, gambe anteriori a
colonna sfaccettata, le posteriori a sciabola,
imbottita e rivestita in tessuto rigato nei toni del
verde salvia
h cm 101x60x57
€ 150/200

- 367
PICCOLA SPECCHERA IN VETRO SOFFIATO DI MURANO
Venezia, fine del XIX/inizio del XX secolo
di forma ovale, interamente realizzata in specchio
molato con motivi vegetali, con fiori in pasta di
vetro verde, alcuni difetti
h cm 61
€ 200/300
- 368
ARMADIO IN LEGNO TENERO LACCATO IN VARIE
TONALITÀ DEL VERDE
XIX/XX secolo
cappello aggettante, due sportelli con riquadri
laccati color crema, pendagliana mossa con piedi
a mensola
h cm 220x175x54
Smontaggio e movimentazione (primo piano) a cura e
spese dell'acquirente
€ 200/300
- 369
ACCESSORI DA TOILETTE
inizio del XX secolo
tra cui alcuni porta profumo di diversa foggia,
alcuni con dettagli in argento ed uno specchio
da toilette, alcuni difetti
h da cm 10 a cm 27 (8)
€ 40/50
- 370
TAPPETO MECCANICO
a imitazione del persiano, toni pastello
cm 200x134
€ 30/40
- 371
PICCOLA SCRIVANIA IMPIALLACCIATA IN NOCE E
PIUMA DI NOCE
Italia centrale, seconda metà del XIX secolo
due mezzi cassetti laterali, gambe mosse,
abbinata a sedia in noce, schienale arrotondato,
sedile imbottito e rivestito in velluto moiré verde
scrivania h cm 73x96x53 (2)
€ 200/300
- 372
POLTRONCINA IN NOCE E PIUMA DI NOCE
prima metà del XIX secolo
schienale con cartella superiore intarsiata in legno
di frutto, braccioli a voluta, gambe anteriori a
vaso allungato, le posteriori a sciabola, imbottita
e rivestita in velluto verde moiré, lievi difetti
h cm 92x36x49
€ 150/200
- 373
LOTTO DI GALANTERIE
composto da due ventagli, uno dei quali in pizzo
bianco dipinto con amorino ed uno in paillette
nere, un piccolo ombrellino con tesa in tessuto
floreale ed uno scrigno interamente intagliato
con motivo di levrieri, volute e grappoli d'uva, lievi
difetti
scrigno h cm 8x39x11 (4)
€ 80/120
- 374
MANTOVANA IN LEGNO INTAGLIATO E DORATO
seconda metà del XIX secolo
cornice modanata desinente a ricciolo centrata
da cimasa con volute di foglie d'acanto
contrapposte e centrate da grande conchiglia,
con tendone drappeggiato in velluto moiré
verde, corredata da coppia di tende leggere
bianche e coppia di ambrasse
Smontaggio a cura e spese dell'acquirente
€ 150/200
- 375
DUE EDITTI, 1821
in cornici coeve, abbinati a Ragguaglio di
Cecaniddio, in cornice
€ 80/120
- 376
MISCELLANEA DI CURIOSITÀ
XIX/XX secolo
tra cui alcune foto d'epoca di Corinaldo, una
piccola cornice in legno intagliato e dorato, un
posacenere pubblicitario in ceramica ed alcuni
accessori da scrivania, lievi difetti (20 circa)
€ 40/50
- 377
RACCOLTA DI NOVE ANTICHI DOCUMENTI
ECCLESIASTICI
Stato Pontificio, XVIII e XIX secolo
raccolti in un'unica cornice coeva in noce con
fondo in damasco giallo oro
€ 150/200
- 378
SCENE DI TORTURE CINESI
Cina, fine del XIX secolo
due dipinti a tempera su seta, difetti, in cornice
€ 100/150
- 379
LOTTO DI ACCESORI PER CAMERA DA LETTO
XIX/XX secolo
tra cui una coppia piccoli lumi da comodino,
stelo in onice, due candelieri, una bottiglia da
notte in opaline ed altre curiosità, alcuni difetti
lumi h cm 43 (11)
€ 50/60
- 380
LOTTO DI GIOCHI E GIOCATTOLI
inizio del XX secolo
tra cui il gioco del domino, una piccola balestra
in legno ed alcuni accessori in miniatura per
bambole, alcuni difetti (11)
€ 50/60
- 381
CURIOSITÀ DELLA PRIMA GUERRA MONDIALE
inizio del XX secolo
due piccoli album contenenti foto-cartoline e
cartoline inerenti il conflitto e gare ippiche ed un
piatto in ceramica in monocromia blu con scena
di battaglia, alcuni difetti
piatto diam cm 23 (3)
€ 60/80

- 382
 LOTTO DI CURIOSITÀ ORIENTALI
 Cina, inizio del XX secolo
 uno scrigno decorato a chinoiserie con scene di corte ed un disegno a china e acquerello su carta applicato a tavoletta raffigurante una scena di duello, difetti
scrigno h cm 27x32x24, dipinto cm 36x43 (2)
 € 50/60
- 383
 LOTTO DI CURIOSITÀ DA VIAGGIO
 inizio del XX secolo
 tra cui due set di posate, una bottiglia con bicchieri entro custodia originale in cuoio ed un bauletto in legno
bottiglia h cm 29 (4)
 € 30/40
- 384
 LOTTO DI GRAFICA
 due cromolitografie dell'inizio del XX secolo, alcuni ritratti della fine del XVIII secolo e la Carte pour Contribuer a Indiquer la Connaissance des Premiers Principes des Fortifications di Henry Chatelain tratta da Atlas Historique, in cornice, difetti
da cm 20x15 a cm 51x60 (6)
 € 30/40
- 385
 SCENE EROTICHE, PABLO PICASSO AFTER
 serie di dodici stampe su carta parzialmente applicate a cartoncino, datate in lastra, in cornice, recano ingiallimento del foglio
cm 20x27
 € 120/150
- 386
 LOTTO DI BOZZETTI E DIPINTI SU TELA
 raffiguranti paesaggi e ritratti
da cm 25x14 a cm 40x30
 € 30/40
- 387
 GRANDE TAPPETO MECCANICO DI VECCHIA MANIFATTURA
 di gusto Liberty, fondo verde acqua con motivo floreale nei toni del rosa, difetti
cm 290x200
 € 50/60
- 388
 LAMPADA A OLIO IN ANTIMONIO
 inizio del XX secolo
 coppa in vetro blu, cappello in opaline bianca, elettrificata
h cm 68
 € 40/50
- 389
 CENTROTAVOLA A NAVICELLA IN ARGENTO
 bordo sagomato traforato a girali, due anse realizzate come foglie d'acanto avvolte, su quattro piedini
gr 1350, h cm 13,5x49x19
 € 400/500
- 390
 GRANDE CENTROTAVOLA RINFRESCATOIO IN ARGENTO STERLING
 realizzato come una grande coppa, bordo polilobato sbalzato con palmette, due prese a conchiglia, centrato da grande cartiglio, su piede circolare
gr 2500, h cm 29, diam cm 35
 € 750/850
- 391
 VASSOIO CIRCOLARE IN ARGENTO
 bordo modanato lievemente sagomato
gr 830, cm 31x45
 € 250/300
- 392
 VASSOIO POLILOBATO IN ARGENTO
 realizzato come una corolla ovale
gr 1400, cm 41x53
 € 400/500
- 393
 VASSOIO OVALE IN ARGENTO
 presa laterale cuoriforme
gr 750, cm 19x34
 € 220/250
- 394
 SERIE DI CINQUE BICCHIERI IN ARGENTO, BRANDIMARTE
 realizzati come tronchi di cono allungati
gr 400, h cm 13,5
 € 120/150
- 395
 SERVIZIO DA TÈ E CAFFÈ IN ARGENTO
 composto da teiera, caffettiera, zuccheriera e lattiera con corpo baccellato e prese floreali
gr 860, teiera h cm 17, caffettiera h cm 17,5
 € 250/300
- 396
 LOTTO DI ARGENTERIA
 composto da un cestino a campana con alto bordo cesellato e due vasetti, uno dei quali a torchon
gr 570, h cm 24, h cm 18 e cm 10 (3)
 € 150/200
- 397
 GUANTIERA OVALE IN METALLO ARGENTATO
 bordo a ringhiera
cm 43x62
 € 60/80
- 398
 GALLERIA BUKARA KASHMIR EXTRA FINE
 campo a motivo geometrico nei toni del rosso, beige, celeste e marrone
cm 300x80
 € 250/280
- 399
 TAPPETO ARMENIBAFY YEREVAN
 fondo azzurro, medaglione e bordura blu e beige
cm 180x60
 € 160/180

- 400
TAPPETO CINESE PEKINO
a motivo floreale nei toni dell'azzurro, beige e verde
cm 145x70
€ 170/180
- 401
COPPIA DI SCENDILETTO PERSIANI GABBE
fondo senape a motivo geometrico a righe multicolore
cm 100x63, cm 95x60
€ 60/80
- 402
TAPPETO PERSIANO KHORASA DI VECCHIA MANIFATTURA
fondo rosso a motivo floreale nei toni del blu, beige e celeste
cm 295x206
€ 400/450
- 403
TAPPETO PERSIANO KEISHAN ARDAKAN
firmato, fondo rosso a motivo floreale nei toni del blu, beige e celeste
cm 375x265
€ 650/700
- 404
LOTTO DI CURIOSITÀ D'EPOCA
inizio del XX secolo
una cornice rivestita in tessuto, due miniature ed una serie di 18 fotografie dell'Africa italiana, Anni Trenta
cornice cm 36x28 (17)
€ 40/50
- 405
LOTTO DI ACCESSORI VINTAGE
inizio del XX secolo
composto da due doctor-bag in cuoio, una valigetta con borsetta en pendant in cinghiale, tre panama, uno scialle ed un gruppo di frammenti di tessuti ed applicazioni a filet, fuselli e pizzo ad ago, lievi difetti
valigetta h cm 18x47x36 (8)
€ 50/60
- 406
MISCELLANEA DI OGGETTI DEVOZIONALI
un Cristo crocifisso in metallo entro cornice a teca, una medaglia in argento 800 commemorativa del pellegrinaggio in Terra Santa di Paolo VI nel 1964, entro astuccio, un crocifisso in legno e metallo, due bassorilievi in tole raffiguranti Pio VII e Pio IX, due immagini sacre, un piccolo libro di preghiere ed un antico testo G. B. Scaramelli, Vita di Suor Maria Crocifissa Satellico. Venezia: 1761, difetti
Cristo in teca cm 6x48x36 (8)
€ 60/80
- 407
TECA PORTAOROLOGIO IN NOCE CON OROLOGIO DA TASCA
Cronomètre Junghans, inizio del XX secolo
realizzata come un piccolo secretaire, l'orologio corredato da catena
h cm 30x22x13 (2)
€ 50/60
- 408
CURIOSITÀ DA SCRIVANIA
inizio del XX secolo
tra cui un calamaio in bronzo dorato realizzato come un pozzo, un porta spago in cristallo, una pinza fermacarte, una pipa e due sigilli di gusto Liberty
calamaio h cm 17x20x15 (15)
€ 40/50
- 409
DUE LUMI DA TAVOLO IN VETRO VERDE SCURO E METALLO
inizio del XX secolo
entrambi ad olio, uno da scrivania
h cm 55 e cm 58
€ 50/60
- 410
CONSOLE IMPIALLACCIATA IN PIUMA DI NOCE
Emilia, metà del XIX secolo
piano intarsiato con filettatura, un cassetto nella fascia con all'interno vano con sportello con piccola chiave, due sostegno anteriori a doppia voluta su base sagomata a ripiano
h cm 89x102x52
€ 150/200
- 411
GRANDE TORCIERA IN LEGNO INTAGLIATO E DORATO
in parte del XIX secolo
montata a piantana con grande paralume ondulato in seta color tortora e passamaneria, lievi difetti
h cm 190
€ 100/120
- 412
POLTRONA IN NOCE, PIUMA DI NOCE ED ALTRE ESSENZE
metà del XIX secolo
schienale rovesciato, braccioli a giorno su montanti a voluta, rivestita in raso rigato color giallo oro
h cm 96x74x73
€ 100/150
- 413
DIVANETTO IN NOCE
metà del XIX secolo
doppio schienale ad onda intagliato con volute vegetali contrapposte, gambe mosse, rivestito in raso color bronzo
h cm 110x164x80
€ 150/200

- 414
COPPIA DI POLTRONCINE A POZZETTO IMBOTTITE
inizio del XX secolo
rivestite in raso color bronzo, piedini in noce a cipolla
h cm 83x66x80
€ 100/120
- 415
COPPIA DI VENTOLE IN MOGANO
Italia centrale, metà del XIX secolo
cornici intagliate a volute su steli torniti con base a tripode, ricamate con volatili e fiori a piccolo punto, altezza regolabile
h cm 166, ventola cm 43x38
€ 200/300
- 416
COPPIA DI LUMI AD OLIO DA MURO IN ANTIMONIO DORATO
inizio del XX secolo
con coppe in opaline bianca e bobecche in vetro, elettrificate
h cm 52x36
Smontaggio a cura e spese dell'acquirente
€ 50/60
- 417
COPPIA DI SEDIE IN NOCE E PIUMA DI NOCE
prima metà del XIX secolo
schienale con triplice cartella, una delle quali intarsiata in legno di frutto, sedile rivestito in raso floreale nei toni del beige
€ 60/80
- 418
SCRIVANIA CON ALZATA IMPIALLACCIATA IN LEGNO DI VIOLETTA
Italia centrale, prima metà del XIX secolo
sportello bombato da alzarsi a celare scarabattolo con cassettini e piano estraibile rivestito in parte in cuoi impresso verde salvia, due ante sottostanti tra montanti a grande voluta desinenti a zampa ferina, alzata a libreria con cappello aggettante e sportelli a vetro, alcuni difetti
h cm 197x140x70
Il lotto verrà consegnato al primo piano
€ 300/400
- 419
COMODINO IMPIALLACCIATO IN NOCE E PIUMA DI NOCE
XIX secolo
tre cassetti sul fronte, piedi a sciabola, alcuni difetti
h cm 83x56x35
€ 80/120
- 420
TAVOLINO DA LAVORO IMPIALLACCIATO IN RADICA DI NOCE
metà del XIX secolo
piano intarsiato con doppia filettatura, bordi a guilloché, doppi sostegni a torchon, contenete alcuni accessori da ricamo e cucito, lievi difetti
h cm 70x54x42
€ 100/150
- 421
GRANDE PORTAPALMETTE IN LEGNO INTAGLIATO E DORATO
XIX secolo
montato a lume, con paralume a ventola in seta e passamaneria a cordonetto, lievi difetti
h cm 68
€ 60/80
- 422
CURIOSITÀ D'EPOCA
XIX/XX secolo
una cornice in pastiglia dorata con luce ovale contenente una fotografia di gentiluomo, una campana in vetro (difetti) e due stoppiniere in metallo
cornice cm 55x45, luce cm 30,5x23 (4)
€ 60/80
- 423
MISCELLANEA DI FOTOGRAFIE D'EPOCA
XIX/XX secolo
raffiguranti ritratti di famiglia, conservate in una scatola rivestita in tessuto fiorito, una serie formato carte de visite raccolte in un piccolo album, presenti alcune cartoline
€ 40/50
- 424
TAVOLINO IN NOCE IMPIALLACCIATO IN PIUMA DI NOCE
metà del XIX secolo
piano da aprirsi a libro intarsiato con filettature, un cassettino nella fascia, su tripode, alcuni difetti al tripode
chiuso h cm 74x37x42
€ 80/100
- 425
MANTOVANA CON TENDAGGI
XX secolo
realizzata a cornice in legno intagliato e dorato, corredata da tendone e coppia di sovratende in raso color bronzo con bordura in passamaneria, con coppia di tende in tessuto leggero bianco e coppia di ambrasse
mantovana h cm 42x190x40 circa, tende h cm 290 circa
Smontaggio a cura e spese dell'acquirente
€ 150/200

- 426
MICROSCOPIO OFFICINE GALILEO N° 70907
nella sua scatola in legno, ingrandimento 10x
h cm 30 Funzionamento da verificare € 50/60
- 427
INGRANDITORE PER SVILUPPO FOTOGRAFIE DURST M
300
nella sua scatola in legno
scatola h cm 20x41x41
Funzionamento da verificare € 40/50
- 428
CAMINIERA IMPIALLACCIATA IN PIUMA DI NOCE
inizio del XIX secolo
lesene ebanizzate a colonna con capitelli in
legno dorato
cm 90x110 € 100/150
- 429
COPPIA DI POLTRONE IN PIUMA DI MOGANO
Emilia, metà del XIX secolo
schienale con larga cartella a T, braccioli a giorno
su montanti intagliati a palmetta, gambe piatte a
sciabola, sedile imbottito e rivestito in velluto color
becco d'oca
h cm 96x56x54 € 300/400
- 430
TAVOLINO BASSO A BANDELLE IN NOCE
prima metà del XX secolo
sostegno torniti
aperto h cm 52x73x49 € 50/60
- 431
POGGIAPIEDI A DONDOLO IN FAGGIO CURVATO
fine del XIX secolo
rivestito in velluto rosso rubino con bordura a
nappine, alcuni difetti € 50/60
- 432
TAVOLINO OVALE DA APPOGGIO IMPIALLACCIATO IN
CILEGIO
Emilia, prima metà del XIX secolo
piano ovale intarsiato a spicchi, sostegno a vaso
ebanizzato su tripode con piedini a zoccolo, lievi
difetti
h cm 80x106x87 € 200/300
- 433
CASSETTONE IN NOCE E PIUMA DI NOCE
Marche, prima metà del XIX secolo
intarsiato in legni di frutto di varie tonalità con
motivi a greca nella fascia (con cassetto segreto)
e romboidali e perlinatura sui tre cassetti e sul
piano, angoli arrotondati a nastro bicolore,
fianchi con motivi a cartiglio, piedi a mensola
traforati con doppia voluta, alcuni difetti
h cm 107x129x59
Il lotto verrà consegnato al primo piano € 600/800
- 434
COPPIA DI SEDIE IN PIUMA DI MOGANO
Emilia, prima metà del XIX secolo
schienale con cartella a T, gambe a sciabola,
sedile rivestito in velluto color becco d'oca € 100/150
- 435
CREDENZA CON ALZATA IMPIALLACCIATA IN PIUMA DI
NOCE
Emilia, inizio del XIX secolo
la credenza con cassetto e due sportelli tra lesene
ebanizzate a colonna, piedi a sciabola, alzata
con due ante a vetro su alti piedi a sciabola, lievi
difetti
credenza h cm 100x128x59, alzata h cm 123x112x42
Smontaggio a cura e spese dell'acquirente. Il lotto verrà
consegnato al primo piano € 400/500
- 436
DUE TAPPETI MECCANICI
ad imitazione dei persiani, entrambi nei toni del
rosso
cm 320x195 e cm 240x150 € 40/50
- 437
SET DA GENTILDONNA IN VELLUTO ROSSO
1880 circa
composto da libro di preghiere, carnet da ballo e
piccolo portamonete contenuti entro scatola a
teca con coperchio in cristallo
scatola h cm 6x35x21 € 60/80
- 438
CURIOSITÀ D'EPOCA
inizio del XX secolo
un lume ad olio in opaline e metallo, una coppa
in vetro soffiato iridescente ed un centrotavola a
navicella in antimonio
lume h cm 58 (3) € 50/60
- 439
GRANDE OROLOGIO DA TAVOLO IN BRONZO DORATO,
MOVIMENTO GILLION PONS
Francia, 1830 circa
sormontato da Orfeo con cetra e cartiglio,
quadrante con numeri romani incisi mancante di
una lancetta, base a plinto ornata da trionfo di
strumenti musicali a bassorilievo, piedi a ricciolo
con rosone racchiuso entro foglia d'acanto,
movimento firmato Gillion Pons, con pendolo e
due chiavi di carica, suoneria pe le ore e le
mezz'ore, alcune tracce di ossidazione
h cm 63x42x14
Funzionamento da verificare € 500/600

- 440
GRANDE SCATOLA IN LACCA ROSSA
Giappone, prima metà del XX secolo
coperchio impreziosito da applicazioni in madreperla
h cm 9x36x27
€ 50/60
- 441
MISCELLANEA DI OGGETTI IN PELTRO
tra cui alcuni antichi piatti, difetti (23)
€ 30/40
- 442
SERIE DI QUATTRO APPLIQUE IN LEGNO INTAGLIATO E DORATO
realizzate come doppie volute con piccole ventole in seta
h cm 26x18
Smontaggio a cura e spese dell'acquirente
€ 50/60
- 443
LOTTO DI OGGETTI IN MAIOLICA
Veneto, XIX secolo
composto da una coppia di piccole anfore ed un vaso di forma medicea realizzati ad imitazione della pietra dura, abbinati ad un'oliera di gusto Retour d'Egypte, lievi difetti
h da cm 19 a cm 22 (4)
€ 50/60
- 444
CENTROTAVOLA IN TERRAGLIA
Veneto, fine del XIX secolo
realizzato come un giardino da comporre con otto elementi, lievi difetti
montato h cm 15x52x27 (8)
€ 50/60
- 445
SERIE DI DODICI CALICI IN CRISTALLO MOLATO
con bordo lumeggiato in oro
€ 100/120
- 446
JACOPO CHIMENTI DETTO L'EMPOLI ATTRIBUITO (1551-1640)
Contadino in un paesaggio
olio su tela, in cornice
cm 113x87
€ 8.000/10.000
- 447
LOTTO DI CURIOSITÀ D'EPOCA
inizio del XX secolo
composto da un lume in metallo, un'antica oliera, un vasetto Liberty ed alcuni oggetti in peltro, alcuni difetti
h da cm 11 a cm 34 (6)
€ 40/50
- 448
ANTICO FAZZOLETTO IN BISSO DI SETA
Russia, XIX/XX secolo
finemente ricamato con stemma nobiliare, bordo in merletto, difetti
cm 60x60 circa
€ 50/60
- 449
MANTOVANA IN LEGNO INTAGLIATO E DORATO
XX secolo
con tendone in filaticcio giallo rigato, corredata da coppia di tende leggere bianche
h cm 290x183x31
Smontaggio e movimentazione a cura e spese dell'acquirente
€ 80/120
- 450
MACCHINA FOTOGRAFICA D'EPOCA, IPPOLITO CATTANEO & C. GENES
inizio del XX secolo
corredata da accessori, alcuni difetti
con soffietto aperto h cm 32x38x23 circa
Funzionamento da verificare
€ 40/50
- 451
CASSETTONE CON SPECCHIERA IMPIALLACCIATO IN NOCE E PIUMA DI NOCE
seconda metà del XIX secolo
piano in marmo bianco, quattro cassette sul fronte tra lesene tornite
cassettone h cm 112x126x60, specchiera cm 115x105 (2)
Il lotto verrà consegnato al primo piano
€ 100/150
- 452
COPPIA DI COMODINI CON ALZATA IMPIALLACCIATI IN NOCE E PIUMA DI NOCE
seconda metà del XIX secolo
h cm 133x45x35
€ 100/150
- 453
COPPIA DI LETTI SINGOLI IMPIALLACCIATI IN NOCE E PIUMA DI NOCE
seconda metà del XIX secolo
disponibili anche reti a maglia
h cm 200x94x210
€ 100/150
- 454
TOILETTE IN NOCE
fine del XIX secolo
piano in marmo grigio, specchiera a bilico
h cm 128x98x52
€ 100/150
- 455
ATTACAPPANNI A STELO IN LEGNO TENERO
fine del XIX secolo
fusto sfaccettato, piede triangolare
h cm 190
€ 60/80
- 456
POLTRONA IN NOCE
schienale arrotondato, rivestita in velluto color ruggine
h cm 108x66x50
€ 80/100

- 457
APPLIQUE IN OTTONE
inizio del XX secolo
con due bobecche a tulipano in vetro sfumato celeste
lunghezza cm 50
Smontaggio a cura e spese dell'acquirente
€ 50/60
- 458
ANTICO CANCELLO IN FERRO BATTUTO
realizzato a motivi cuoriformi contrapposti
cm 210x105 circa
€ 500/600
- 459
LANTERNA A SFERA IN METALLO E VETRO OPALINE BIANCO

h cm 115
Smontaggio a cura e spese dell'acquirente
€ 80/100
- 460
LOTTO DI CURIOSITÀ CARTACEE
XIX/XX secolo
tra cui un'agenda del 1892 con disegni ed annotazioni, un taccuino con schizzi e bozzetti ed alcuni programmi di concerti
€ 30/40
- 461
MISCELLANEA DI BIJOUX VINTAGE
tra cui un orologio da polso Tanivan in oro 18 Kt
€ 40/50
- 462
LOTTO DI CURIOSITÀ D'EPOCA
tra cui una scatola in terracotta smaltata di Faenza
scatola diam cm 17 (6)
€ 30/40
- 463
SERVIZIO DI PIATTI IN TERRAGLIA, LAVENO
inizio del XX secolo
decorato a decalcomania con ghirlande di rose composto da 18 piatti piani, 6 piatti fondi, 6 piattini da dolce, insalatiera, alzatina, zuppiera, tre vassoi di dimensioni a scalare, salsiera, ravieria, abbinato a caffettiera, zuccheriera e lattiera in porcellana KPM con motivi simili, alcuni difetti (41)
€ 80/120
- 464
U. OJETTI, IL RITRATTO ITALIANO DAL CARAVAGGIO AL TIEPOLO [...]
Bergamo: Istituto Italiano d'Arti Grafiche, 1911

folio
Non saranno disponibili condition report dei libri
€ 30/40
- 465
MISCELLANEA DI LIBRI SULLE MARCHE
(21)
Non saranno disponibili condition report dei libri
€ 30/40
- 466
LOTTO DI LIBRI SU PITTURA E SCULTURA
Fratelli Fabbri
I Maestri del Colore, 19 voll e I maestri della Scultura, 4 voll.
(23)
Non saranno disponibili condition report dei libri
€ 30/40
- 467
MISCELLANEA DI LIBRI CURIOSI
tra cui M. La Stella, Raddomanzia. Milano, Hoepli: 1933
(10)
Non saranno disponibili condition report dei libri
€ 30/40
- 468
SERIE DI 42 LIBRI DI STORIA E NARRATIVA
Club del libro
tra cui Vasari, Vite
Non saranno disponibili condition report dei libri
€ 30/40
- 469
MISCELLANEA DI TESTI
alcuni rilegati in mezza pelle, Capolavori nei secoli, Casa d'oro, La Divina Commedia. Fratelli Fabbri
(26)
Non saranno disponibili condition report dei libri
€ 30/40
- 470
LOTTO DI LIBRI E CURIOSITÀ SU CAVALLO ED EQUITAZIONE
composto da cinque testi tra cui I. I. E. Roy, Histoire de la Chevalerie. Tours: 1840; un manualetto Hoepli: 1896; un vassoietto intarsiato ed un posacenere, alcuni difetti
vassoietto cm 33x25 (6)
Non saranno disponibili condition report dei libri
€ 30/40
- 471
LANTERNA IN METALLO E VETRO SOFFIATO
di forma sfaccettata, molata con volute
h cm 90
Smontaggio a cura e spese dell'acquirente
€ 40/50
- 472
MISCELLANEA DI TESTI SULLE MARCHE E LE SUE CITTÀ
(15)
Non saranno disponibili condition report dei libri
€ 30/40
- 473
MISCELLANEA DI TESTI SU CITTÀ MARCHIGIANE
(25)
Non saranno disponibili condition report dei libri
€ 30/40

- 474
 LOTTO DI TESTI OTTOCENTESCHI
 F. Bianchini, La storia universale. Venezia: 1825. 5 voll ill; G. B. Strozzi, Il nuovo segretario italiano. Firenze: 1842; L. Mancini, L'Iliade italiana. Firenze: 1824. 2 voll
 (8)
 Non saranno disponibili condition report dei libri
 € 30/40
- 475
 MISCELLANEA DI ROMANZI
 dalla collana Premi Nobel di Letteratura, Fratelli Fabbri, ciascuno in cofanetto, voll I-LX
 (60)
 Non saranno disponibili condition report dei libri
 € 30/40
- 476
 LOTTO DI TENDAGGI
 composto da mantovana modanata in legno dorato, con tendone e coppia di sovratende in tessuto damascato nei toni del beige e del marrone e coppia tende bianche leggere
 h cm 320x190x30 (6)
 Smontaggio a cura e spese dell'acquirente
 € 100/150
- 477
 LOTTO DI ACCESSORI FOTOGRAFICI
 XX secolo
 tre macchine fotografiche tra cui una Polaroid Colorpack III nella sua confezione originale ed altri accessori (6)
 Funzionamento da verificare
 € 30/40
- 478
 LOTTO DI BIANCHERIA D'EPOCA PER LETTO SINGOLO
 composto da due copriletto, uno dei quali con balza all'uncinetto, cinque paia di lenzuola e due federe, possibili difetti
 misure nono disponibili (9)
 Condition report non disponibili
 € 30/40
- 479
 TRE COPRILETTI PER LETTO MATRIMONIALE
 uno in tessuto damascato nei toni del verde, bordo a frangia, uno in cotone lavorato ai ferri ed uno realizzato all'uncinetto con motivi floreali, possibili difetti
 misure non disponibili
 Condition report non disponibili
 € 30/40
- 480
 LOTTO DI BIANCHERIA PER LETTO MATRIMONIALE
 composto da un copriletto in cotone bianco, quattro lenzuola in lino tessuto a mano di cui uno ricamato e due grandi federe, possibili difetti
 misure non disponibili (7)
 Condition report non disponibili
 € 30/40
- 481
 LOTTO DI BIANCHERIA PER LETTO SINGOLO
 composto da un copriletto e cinque lenzuola di cui uno ricamato
 misure non disponibili (6)
 Condition report non disponibili
 € 30/40
- 482
 MISCELLANEA DI BORDURE E FRAMMENTI IN MERLETTO
 realizzati con varie tecniche, abbinati ad una scatola di bottoni ed a due abitini da bambina, possibili difetti
 misure non disponibili
 Condition report non disponibili
 € 30/40
- 483
 TRE TOVAGLIE D'EPOCA
 inizio del XX secolo
 due in lino di Fiandra corredate da 23 tovaglioli abbinati, una in lino ricamata a punto sodo e con intarsi a filet raffiguranti vari tipi di frutta, corredata da 12 tovaglioli en pendant, alcune lievi macchie su quelle in Fiandra
 la ricamata cm 150x300, cm 210x150 e cm 220x160 circa
 Condition report non disponibili
 € 80/120
- 484
 LOTTO DI BIANCHERIA
 composto da una tovaglietta ricamata ad intaglio, quattro grembiulini da cameriera, cinque asciugamani in lino, un copriletto matrimoniale ed uno in damasco blu, alcuni difetti
 misure non disponibili (10)
 Condition report non disponibili
 € 30/40
- 485
 ANGOLIERA IN LEGNO TENERO LACCATO
 dipinta nei toni del rosso e del verde acqua con lueggiateure dorate, quattro sporteli sul fronte di cui i superiori a vetro, lievi difetti
 h cm 216x85x38
 Il lotto verrà consegnato al secondo piano
 € 100/150
- 486
 CASSETTONE IN CILIEGIO ED ALTRE ESSENZE
 Italia centrale, XVIII secolo
 tre cassetti con formelle sagomate, piedi a mensola, difetti e restauri
 h cm 93x52x131
 Il lotto verrà consegnato al secondo piano
 € 200/300
- 487
 GRANDE TAVOLO RUSTICO A BANDELLE IN NOCE
 inizio del XX secolo
 piano circolare, base con sostegni dritti riuniti da traverse, alcuni difetti
 h cm 76x183
 Il lotto verrà consegnato al secondo piano
 € 400/500

- 488
MISCELLANEA DI LIBRI SULLE MARCHE

(16)
Condition report non disponibili
€ 30/40
- 489
COPPIA DI ETAGERE AD ANGOLO IN NOCE E LEGNO TENERO
inizio del XX secolo
cinque ripiani tra sostegni torniti sormontati da pinnacoli
h cm 136x62x32
€ 150/200
- 490
MISCELLANEA DI LIBRI SULLE MARCHE E LE SUE CITTÀ

(20)
Condition report non disponibili
€ 30/40
- 491
DIVANO A PANCA IMPIALLACIATO IN PIUMA DI NOCE
metà del XIX secolo
rivestito in filaticcio rigato nei toni dell'arancio, su piedi a cipolla
h cm 43x182x55
Il lotto verrà consegnato al secondo piano
€ 150/200
- 492
COPPIA DI POLTRONCINE IN SATINWOOD
XX secolo
schienale in paglia di Vienna, seduta rivestita in tessuto floreale, corredate di cuscini, alcuni difetti
h cm 75x62x67
€ 60/80
- 493
DUE ALABARDE ED UNA LANCIA DA PARATA
inizio del XX secolo
steli in legno con finali in metallo, abbinate ad una serie di sei standardi in tessuto damascato rosso
h cm 230 circa (9)
€ 100/150
- 494
LOTTO DI CURIOSITÀ D'EPOCA IN METALLO
tra cui un lucchetto, due ferri da stiro e due campanacci, alcuni difetti
campanacci lungh cm 63 (13)
€ 40/50
- 495
SERVIZIO DA CAFFÈ IN PORCELLANA
Francia, metà del XIX secolo
dipinto con fiori multicolori, bordi rosa e lueggiateure dorate, composto da caffettiera, lattiera, zuccheriera e serie di 12 tazzine con piattino
caffettiera h cm 16 (15)
€ 100/150
- 496
PORTA ASCIUGAMANI IN FERRO BATTUTO DIPINTO VERDE ACQUA
h cm 90x72x40
€ 50/60
- 497
SET DA BAGNO IN LEGNO TENERO
composto da étagère pensile, tre porta asciugamani da parete ed una piccola mensola ad angolo
étagère h cm 42x57x16 (5)
€ 40/50
- 498
CESTINO IN ARGENTO
Anni Trenta

gr 120, diam cm 23
€ 40/50
- 499
ANTICO ARCOLAIO IN LEGNO TENERO
con alcuni accessori, difetti
h cm 157x29x35
€ 50/60
- 500
LOTTO DI CURIOSITÀ VINTAGE
inizio del XX secolo
tra cui un borsone da viaggio in pelle, un completo in lino grezzo e due ombrellini, alcuni difetti
borsone h cm 50x41x26 (5)
€ 50/60
- 501
GRANDE LANTERNA CILINDRICA DA ATRIO IN FERRO BATTUTO
inizio del XX secolo
decorata con motivi floreali, mancante dei vetri
lanterna h cm 100, catena lungh cm 240 circa
Smontaggio a cura e spese dell'acquirente
€ 200/300
- 502
COPPIA DI CORNI DECORATIVI DI VACCA MAREMMANA
su basi cilindriche in legno ebanizzato
h cm 78
€ 80/100
- 503
DUE CAVALLETTI DA PITTORE D'EPOCA
con accessori tra cui uno sgabello, alcuni difetti
il più grande, h cm 124x50x59
€ 40/50
- 504
CHITARRA D'EPOCA
intarsiata con motivi floreali in madreperla, alcuni difetti
lungh cm 93
€ 50/60
- 505
CHITARRA D'EPOCA IN LEGNO
alcuni difetti
lungh cm 90
€ 50/60

- 506
DUE LUMI DA TAVOLO
uno ad olio in metallo dorato e vetro rosso,
elettrificato, l'altro in stile liberty con bobecche a
tulipano, lievi difetti
h cm 59 e cm 45
€ 40/50
- 507
SERIE DI QUATTRO SEDIE DA GIARDINO IN FERRO
DIPINTO TURCHESE
prima metà del XX secolo
ispirate ai modelli Thonet, alcuni difetti
h cm 87
€ 80/120
- 508
PICCOLA MADIA RUSTICA IN LEGNO TENERO
XX secolo
piano da alzarsi a celare vano per la farina, due
sportelli sul fronte, piedi a mensola
h cm 76x96x52
Il lotto verrà consegnato al secondo piano
€ 100/150
- 509
PICCOLO PIANOFORTE GIOCATTOLO IN LEGNO
TENERO
inizio dle XX secolo
funzionamento da verificare, difetti
h cm 36x34x23
€ 40/50
- 510
PICCOLO SCAFFALE PER LIBRI DA SCRIVANIA IN
CILIEGIO E ROVERE
inizio del XX secolo
estendibile, lievi difetti
h cm 14x38x18
€ 40/50
- 511
TAVOLINO BASSO DA CENTRO
piano in marmo rosso, antica base in ferro battuto
h cm 45x92x46
€ 80/120
- 512
TAVOLINO BASSO DA CENTRO
piano in marmo rosso, antica base in ferro battuto
h cm 45x92x46
€ 80/120
- 513
ANGELO PORTACERO IN MARMO
Italia centrale, XVIII/XIX secolo
montato a lume, alcuni difetti e mancanze
h cm 80x28x23
Smontaggio a cura e spese dell'acquirente. Il lotto verrà
consegnato al secondo piano
€ 500/600
- 514
COPPIA DI TORCIERE IN BRONZO
XVIII secolo
una con perno da restaurare
h cm 50
€ 100/150
- 515
STEMMA GENTILIZIO IN PIETRA SERENA
Italia centrale, XVIII secolo

h cm 47x43x9
Il lotto verrà consegnato al secondo piano.
Smontaggio ed eventuale ripristino del muro a cura e
spese dell'acquirente
€ 200/300
- 516
PANCHINA DA GIARDINO IN LEGNO E GHISA
base dipinta in azzurro
h cm 38x124x35
€ 80/100
- 517
CONTENITORE BABEL 03 KARTELL BIANCO
Anni Settanta
abbinato ad un piccolo carrellino di servizio color
arancione e ad un set di 12 bicchieri con
vassoietto Coca Cola
*compobibili cm 64, diam cm 41, carrellino h cm 60,
diam cm 40*
€ 50/60
- 518
RADIO D'EPOCA, ATWATER KENT

h cm 19x28x13
Funzionamento da verificare
€ 40/50
- 519
MANDOLINO D'EPOCA

lung h cm 59
€ 100/150
- 520
PICCOLA CHITARRA D'EPOCA DA BAMBINO

lung h cm 54
€ 80/120
- 521
ORCETTO AD ANFORA IN TERRACOTTA INVETRIATA
alcune mancanze allo smalto
h cm 66, diam cm 31
€ 60/80
- 522
POLTRONA IN VIMINI
prima metà del XX secolo

h cm 80x72x69
€ 150/200
- 523
POLTRONA IN CILIEGIO
seconda metà del XIX secolo
alto schienale sagomato, braccioli a giorno su
montanti a voluta, rivestita in tessuto floreale nei
toni del beige e del verde
h cm 120x67x70
€ 150/200

- 524
GRANDE ETAGERE LIBRERIA IN CILIEGIO
inizio del XX secolo
quattro scaffali con tre montanti anteriori a torchon
h cm 150x177x38
Il lotto verrà consegnato al secondo piano
€ 300/400
- 525
FIGURA DI SANTA IN LEGNO LACCATO
XVIII/XIX secolo
volto dipinto realisticamente, corpo con arti snodati, alcuni difetti
h cm 44
€ 150/200
- 526
LOTTO DI ACCESSORI DA CAMINO
tra cui quattro alari, una grande gratella ed alcuni attrezzi (9)
€ 60/80
- 527
CLARINETTO
entro scatola originale rivestita in velluto
Funzionamento da verificare
€ 50/60
- 528
GRANDE TECA RUSTICA IN LEGNO TENERO PER PASTA O GRANAGLIE
tre scomparti con fronte a vetro
h cm 47x89x23
€ 60/80
- 529
GRUPPO IN PIETRA
XVI/XVII secolo
raffigurante il simbolo cristiano dei tre monti sovrapposti, utilizzato per basi di una grande torciera in metallo laccato a sei bracci
h cm 141
Smontaggio ed eventuale ripristino del muro a cura e spese dell'acquirente
€ 200/300
- 530
ANTICO CAPITELLO IN PIETRA
utilizzato per base di una grande torciera in metallo laccato a sei bracci
h cm 100
Smontaggio ed eventuale ripristino del muro a cura e spese dell'acquirente
€ 100/150
- 531
LOTTO DI FRAMMENTI IN LEGNO DORATO E LACCATO
XVIII secolo
composto da coppia di torcere con steli in alabastro da assemblare, coppia di piccole sculture lignee raffiguranti santi ed una base a coppa, alcuni difetti
sculture h cm 21 (9)
€ 80/120
- 532
LOTTO DI ACCESSORI D'EPOCA RUSTICI IN VARIE TIPOLOGIE DI LEGNO
XIX/XX secolo
tra cui due mestoli in legno intagliato e due cavatappi ed un'antica coppa intagliata con tazza en pendant
mestoli lungh cm 67 e cm 70 (13)
€ 60/80
- 533
LOTTO DI COMPLEMENTI DI ARREDO RUSTICI
XIX/XX secolo
tra cui un frammento di biroccio marchigiano dipinto con motivo floreale, due ceste in vimini e tre grandi contenitori con maniglie
frammento h cm 37x124x3 (6)
€ 100/150
- 534
ANTICO GIOGO
inizio del XX secolo
alcuni difetti
h cm 54x126x10
€ 80/120
- 535
ANTICO GIOGO PER BIROCCIO MARCHIGIANO
Marche, XIX/XX secolo
dipinto con motivi floreali stilizzati, con alcuni accessori
h cm 56x125x8
€ 200/300
- 536
CASSETTONE IN CILIEGIO
Italia centrale, fine del XVIII secolo
due cassetti sul fronte dritto, gambe a faretra
h cm 94x132x52
Il lotto verrà consegnato al primo piano
€ 400/500
- 537
DUE COMPLEMENTI DI ARREDO D'EPOCA
XIX/XX secolo
una piccola specchiera a bilico impiallacciata in radica di noce ed un lume in legno intagliato e dorato con cappello realizzato con trapezi in vetro decorato, alcuni difetti
h cm 52x40x20 e h cm 48
€ 80/120
- 538
LUME AD OLIO IN OPALINE VERDE ACQUA
fine del XIX secolo
elettrificato
h cm 62
€ 50/60
- 539
ANTICA CAMPANA IN BRONZO
con castello a parete in legno e ferro battuto
h cm 60x32
Smontaggio a cura e spese dell'acquirente
€ 150/200

- 540
RACCOLTA DI ANTICHI ATTREZZI DA CONTADINO
XIX/XX secolo
composta da una falce, tre rastrelli ed un grande
cucchiaino da granaglie, contenuti dentro un
orsetto ad anfora in terracotta invetriata color
ocra
vaso h cm 84 (7)
€ 300/400
- 541
MISCELLANEA DI ACCESSORI PER LA TAVOLA IN
TERRAGLIA
fine del XIX/inizio del XX secolo
decorati in monocromia marrone con vedute di
vario genere, motivi floreali e vegetali, tra cui una
zuppiera, una legumiera, due vassoi rotondi di
misura a scalare, una insalatiera e una piccola
alzatina, difetti (16)
€ 200/300
- 542
TAVOLINO DA LAVORO IN NOCE
seconda metà del XIX secolo
contenente accessori da cucito, alcuni difetti
h cm 64x63x41
€ 100/150
- 543
POLTRONCINA DA SCRIVANIA IN SATINWOOD
inizio del XX secolo
schienale a stecche, sedile rivestito in tessuto
color verde salvia
€ 80/100
- 544
PICCOLO ARMADIO IN MOGANO
seconda metà del XIX secolo
uno sportello a specchio con due cassetti
sottostanti
h cm 210x90x50
Il lotto verrà consegnato al primo piano
€ 100/150
- 545
SCRITTOIO CON ALZATA IN LEGNO TENERO
seconda metà del XIX secolo
pendagliana sagomata, gambe tornite, alzata a
due ripiani degradanti con montanti traforati a
girali
scrittoio h cm 80x112x50, alzata h cm 70x104x27
€ 150/200
- 546
LOTTO DI COMPLEMENTI DI ARREDO RUSTICI
composto da uno sgabello da mungitura
abbinato a due grandi teglie in rame
sgabello h cm 32 (3)
€ 80/120
- 547
LOTTO DI SOPRAMMOBILI
inizio del XX secolo
composto da una dama ed una scarpette in
porcellana, un cestino in biscuit ed una foglia in
terraglia, lievi difetti
dama h cm 25 (4)
€ 50/60
- 548
DUE FIASCHETTE D'EPOCA PER POLVERE DA SPARO
in corno e metallo
lunghezza cm 16 e cm 18
€ 40/50
- 549
LOTTO DI CURIOSITÀ D'EPOCA
XIX/XX secolo
tra cui un posacenere da auto in bachelite "R. Aci
Jesi - Carovana Automobilistica a Predappio - 15
aprile 1934 XII" ed un porta orologio con lente di
ingrandimento, alcuni difetti
porta orologio h cm 9 (9)
€ 30/40
- 550
LOTTO DI CURIOSITÀ D'EPOCA
XIX/XX secolo
composto da un avvolgitore per filare, una
lanterna da nave ed uno scaldaletto in rame,
alcuni difetti
h da cm 42 a cm 58 (3)
€ 80/120
- 551
MISCELLANEA DI ATTREZZI DA LAVORO D'EPOCA
XIX/XX secolo
tra cui delle pinze, un morso per cavalli, alcune
falcette e roncole, alcuni difetti (23 circa)
€ 200/300
- 552
LETTO SINGOLO IMPIALLACCIATO IN PIUMA DI NOCE
seconda metà del XIX secolo
testiere ondulate, la più alta centrata da cartiglio,
eventualmente disponibile rete in maglia
h cm 190x107x210
€ 50/60
- 553
COMODINO IMPIALLACCIATO IN PIUMA DI NOCE
metà del XIX secolo
piano e cassetto intarsiato con volute e girali in
legno di frutto, piedi a vaso
h cm 82x48x40
€ 80/120
- 554
ANTICA SFERA IN PIETRA
si base in pietra serena (difetti e rotture)
h cm 52
Smontaggio a cura e spese dell'acquirente
€ 150/200
- 555
TECA IN LEGNO LACCATO CON PAIO SCARPETTE
RICAMATE COEVE
XIX secolo
la teca laccata color burro ed ocra, le scarpette
in velluto marrone, finemente ricamate con motivi
floreali in fili metallici dorati e sete, alcuni difetti
teca h cm 40,5x37x32
€ 150/200

- 556
SERIE DI QUATTRO SEDIE RUSTICHE IN CILLIEGIO
seconda metà del XIX secolo
doppia cartella sagomata, sedili rivestiti in paglia,
alcuni difetti
h cm 87
€ 80/120
- 557
TRE SEDIE RUSTICHE IN NOCE
seconda metà del XIX secolo
tra le quali una coppia, con sedili impagliati,
alcuni difetti
h cm 86 (3)
€ 60/80
- 558
DUE COMPLEMENTI DI ARREDO D'EPOCA
XIX secolo
un tavolino in ciliegio con piano filettato e
cassetto sottostante, gambe a sciabola ed una
piccola sedia da bambino in noce con sedile
impagliato, alcuni difetti
h cm 78x71x68
€ 60/80
- 559
LOTTO DI ACCESSORI D'EPOCA IN RAME E FERRO
tra cui un paiolo in rame, un piccolo girarrosto ed
un bruciore
barciere diam cm 60 (5)
€ 50/60
- 560
LOTTO DI CURIOSITÀ
XVIII secolo
tra cui quattro antichi documenti raccolti in due
cornici e una mano di santo in legno laccato
mano lungh cm 22 (5)
€ 60/80
- 561
DUE RICONOSCIMENTI
1912 e 1934
uno dei quali dipinto su pergamena, in cornice
cm 39x29 e cm 60x50
€ 50/60
- 562
TAVOLO DA CUCINA IN LEGNO TENERO
inizio del XX secolo
piano in marmo, un cassetto nella fascia, piano
estraibile per stendere la pasta e vano porta
matterello, lievi difetti
h cm 78x125x73
Il lotto verrà consegnato al secondo piano
€ 100/150
- 563
SERIE DI SEI CREMIERE IN PORCELLANA
seconda metà del XIX secolo
lumeggiate in oro, dipinte con monogramma GIM
€ 80/120
- 564
DIVANO A POZZETTO IMPIALLACCIATO IN PIUMA DI
NOCE
metà del XIX secolo
schienale avvolgente degradante nei braccioli,
rivestito in tessuto gobelin a fantasia floreale, piedi
a cipolla, alcuni difetti
h cm 107x197x67
€ 150/200
- 565
LOTTO DI CURIOSITÀ D'EPOCA
XVIII/XIX secolo
tra cui un'antica bussola tascabile rivestita carta
dipinta, un frammento di tabacchiera in smalto
dipinto con scene galanti ed un set da liquore (17)
€ 40/50
- 566
DIVANO IMBOTTITO A TRE POSTI
rivestito in tessuto damascato rigato nei toni
dell'avorio e del rosa antico, cuscini imbottiti in
piuma d'oca
h cm 79x211x82
€ 300/400
- 567
PHILIPPUS ANTONIUS DI GRA' REX CASTELLO
ARAGONUM UTRISQUE SICILIAE HIER.M UNGARIA [...]
Napoli, 1574
antico documento manoscritto su pergamena,
alcune mancanze, in cornice
cm 35x54
€ 150/200
- 568
PALIOTTO IN VELLUTO VIOLA
XIX secolo
finemente ricamato in fili metallici dorati con
motivo di corone e fiori, fodera in cotone lilla di
epoca posteriore
cm 182x140
€ 200/300
- 569
PICCOLA GALLERIA CAUCASICA DI VECCHIA
MANIFATTURA
campo multicolore con quattro medaglioni con
motivo a stella, difetti
cm 180x86
€ 80/120
- 570
IN NO.IE DOM.INI [...]
probabilmente XVI secolo
antico documento manoscritto su pergamena, in
cornice
cm 73x54
€ 200/300
- 571
IN NOMINE D.MI [...]
1573
antico documento su pergamena, in cornice
cm 90x50
€ 200/300

- 572
MADIA IN LEGNO TENERO LACCATO AZZURRO
seconda metà del XIX secolo
piano da alzarsi a celare vano per la farina, un
tiretto sottostante per stendere la sfoglia, due
sportelli sul fronte con cornici in rilievo, piedi a
cipolla, difetti
h cm 81x114x82
Il lotto verrà consegnato al secondo piano
€ 100/150
- 573
IN NOMINE DOMINI [...]
1573
antico documento in pergamena, in cornice,
alcuni difetti
cm 95x52
€ 200/300
- 574
IN NOMINE DOMINI [...]
1573
antico documento manoscritto su pergamena,
alcuni difetti, in cornice
cm 92x50
€ 200/300
- 575
PHILIPPUS DEI GRA REX [...]
1612
antico documento manoscritto su pergamena, in
cornice
cm 50x75
€ 150/200
- 576
PHILIPPUS ANTONIUS [...]
1574
antico documento manoscritto su pergamena, in
cornice
cm 49x79
€ 150/200
- 577
TOILETTE IN FERRO BATTUTO LACCATO BIANCO
inizio del XX secolo
con catino e brocca in terraglia, lievi difetti
h cm 151x80x30
€ 100/150
- 578
TAVOLINO DA GIOCO PIEGHEVOLE IN LEGNO TENERO
alcuni difetti
h cm 75x80x80
€ 30/40
- 579
LOTTO DI ACCESSORI PER BAMBINI
inizio del XX secolo
composto da un triciclo e due carrozzine in vimini
e metallo, difetti e mancanze
h da cm 87 a cm 55 (3)
€ 30/40
- 580
COPPIA DI APPLIQUE CIRCOLARI IN MATERIALE
PLASTICO BIANCO
Anni Settanta
abbinati ad un lume a sospensione nei toni
dell'arancio
diam cm 40, h cm 35 (3)
Smontaggio a cura e spese dell'acquirente
€ 100/150
- 581
DUE ANTICHE STADERE IN FERRO
corredate di pesi
€ 100/150
- 582
DUE LUMI A SOSPENSIONE IN METALLO
dettagli in ceramica e vetro, lievi difetti
h cm 65 e cm 80
€ 40/50
- 583
PORTA FRUSTINI IN LEGNO
inizio del XX secolo
a foggia di ferro di cavallo, corredato da cinque
frustini di varie tipologie
h cm 63x50 (6)
€ 100/120
- 584
ARMADIO IN MOGANO
seconda metà del XIX secolo
alta cimasa centinata, due sportelli a grandi
riquadri con cassetto sottostante, piedi a cipolla,
lievi difetti
h cm 237x130x50
Il lotto verrà consegnato a secondo piano. Smontaggio
a cura e spese dell'acquirent
€ 200/300
- 585
DUE CAMPANELLI PER LA SERVITÙ
inizio del XX secolo
quadrante in vetro nero lumeggiato in oro entro
cornici lignee decorate, lievi difetti
cm 32x37 e cm 25x50
Funzionamento da verificare
€ 40/50
- 586
PICCOLO LAMPADARIO A PANIERE IN METALLO E
VETRO
inizio del XX secolo
quattro bracci portacandele, catene di perle di
vetro e pendenti verdi, possibili lievi difetti
h cm 50x36
€ 50/60
- 587
LANTERNA ED APPLIQUE IN METALLO
h cm 85 e cm 45
€ 50/60

- 588
LAMPADARIO A PANIERE IN METALLO E VETRO
XX secolo
sei bracci portacandele, catene di perle di vetro
e pendenti, possibili lievi difetti
h cm 110x50
€ 80/120
- 589
PICCOLA CASSAPANCA IN LEGNO TENERO
XIX secolo
dipinta ad imitazione della radica, lievi difetti
h cm 45x102x43
€ 50/60
- 590
BILANCIA DI PRECISIONE IN METALLO E RAME
XIX secolo
base in legno tenero
h cm 50x52x26
€ 30/40
- 591
PICCOLA MANGIATOIA IN LEGNO TENERO
lievi difetti
h cm 16x152x35
€ 50/60
- 592
LANTERNA IN METALLO CROMATO E VETRO VERDE
Anni Venti
di gusto Art Decò
h cm 42
€ 100/150
- 593
ASSORTIMENTO DI CARTE DA PARATI
di varie tipologie, i rotoli sono contenuti in un
baule vintage, alcuni difetti
baule h cm 60x102x30
€ 30/40
- 594
MISCELLANEA DI TESSUTI E PASSAMANERIE D'EPOCA
contenuti in una baule vintage ed in un cesto di
vimini, difetti
€ 40/50
- 595
MISCELLANEA DI FRAMMENTI D'EPOCA IN LEGNO
XVIII/XX secolo
tra cui alcune forcieri e cornici, difetti
forciera h cm 76
€ 50/60
- 596
MISCELLANEA DI VETRI PER LUMI AD OLIO ED ALTRE
CURIOSITÀ VINTAGE
difetti
h da cm 12 a cm 27
€ 30/40
- 597
MISCELLANEA DI ACCESSORI D'EPOCA IN FERRO
tra cui un ingranaggio, alcuni difetti
ingranaggio h cm 30x50
€ 30/40
- 598
MISCELLANEA DI GIOCATTOLE D'EPOCA
tra cui Monopoli, una piccola lavagna, un
presepe contenuto in una valigetta ed un piccolo
visore con assortimento di diapositive su vetro,
alcuni difetti
lavagna h cm 46x68
€ 60/80
- 599
ASSORTIMENTO DI DECORAZIONI IN STUCCO
con rosoni e volute, alcuni difetti e mancanze
€ 50/60
- 600
ATTREZZATURA SPORTIVA VINTAGE
composta da un paio di pattini a rotelle ed un
paio di sci da fondo Trak Nowax, corredati di
racchette, difetti
sci lungh cm 208
€ 30/40
- 601
ABBIGLIAMENTO ED ACCESSORI VINTAGE PER
L'EQUITAZIONE
una giacca in tessuto beige, un paio di guanti e
due pantaloni, corredati di un assortimento di
stivali in pelle, alcune ghette e staffe, alcuni difetti
€ 50/60
- 602
MISCELLANEA DI TESSUTI
contenuti in un baule da viaggio vintage, possibili
difetti
baule h cm 43x73x28
€ 40/50
- 603
ASSORTIMENTO DI CAPI ED ACCESSORI VINTAGE
tra cui tre bombette ed un cilindro, una mantella
in lana nera ed una valigia in cuoio, alcuni difetti
valigia h cm 40x65x23 (7)
€ 40/50
- 604
ABITO DA SPOSA SARTORIALE
Anni Sessanta
in tessuto damascato bianco laminato, con
ampio strascico bordato in visone bianco,
macchie
€ 50/60
- 605
SERIE DI SETTE CRAVATTE ASCOT IN SETA FANTASIA
€ 30/40
- 606
BAULE DA VIAGGIO IN CUOIO
prima metà del XX secolo
all'interno organizzato con stampelle per abiti e
vani per gli accessori, rivestito in tessuto moiré
giallo oro, alcuni difetti
h cm 50x5x25
€ 40/50

- 607
TRE SEDIE DA REGISTA
una coppia rivestita in tessuto nei colori arancio e marrone ed un'altra simile multicolore, alcuni difetti
h cm 83
€ 60/80
- 608
ERBARIO
1935
composto da un grande raccoglitore contenente 135 tavole, ciascuna delle quali con più tipologie di foglie e fiori, contenute in 24 cartelline
h cm 35x25x8
€ 100/150
- 609
LOTTO DI CURIOSITÀ IN TERRAGLIA E CERAMICA
tra cui un grande piatto policromo Safi, alcune scatoline in terracotta e della frutta in gesso, alcuni difetti
piatto diam cm 35 (18)
€ 50/60
- 610
LOTTO DI CURIOSITÀ D'EPOCA
di cui una cappelliera Unione Militare, un lume da carrozza, un vassoio in tole, e tre brocche in ceramica smaltata di cui una della Manifattura Cartoceti Pesaro, lievi difetti
h da cm 4 a cm 30 (9)
€ 40/50
- 611
GRANDE VASO OVOIDALE IN CERAMICA ILSA
Albisola, Anni Quaranta
decorato con gruppi di piccoli fiori policromi su fondo beige
h cm 37
€ 50/60
- 612
LOTTO DI ACCESSORI IN FERRO BATTUTO E METALLO
tra cui un braciere, un grande paiolo in rame ed un grande portavasi in ceramica di Bassano, alcuni difetti
h da cm 30 a cm 91 (6)
€ 40/50
- 613
LOTTO DI CURIOSITÀ D'EPOCA
tra cui un grande quadrante in metallo per orologio, una piccola specchiera circolare con cornice in metallo sbalzato e due attaccapanni, alcuni difetti
diam cm 42 (5)
€ 50/60
- 614
LOTTO DI CURIOSITÀ DEVOZIONALI
XVIII/XIX secolo
tra cui un'antica acquasantiera in marmo nero, una grande croce in ferro battuto, un registro manoscritto "Libro giustificante delle messe celebrate [...] ed una lampada votiva in vetro rosso a foggia di Sacro Cuore, alcuni difetti
acquasantiera h cm 7x16x18 (6)
€ 100/150
- 615
MISCELLANEA DI CURIOSITÀ IN VETRO
inizio XX secolo
tra cui due bottiglie raffiguranti il re Vittorio Emanuele III e la regina Elena, alcuni barattoli ed un lume ad olio, alcuni difetti
h da cm 31 a cm 38 (9)
€ 30/40
- 616
SCUDO TRIBALE IN CUOIO, ETIOPIA, TRIBÙ AMARA
di forma conica, alcuni difetti
diam cm 40
€ 50/60
- 617
ACCESSORI DA APERITIVO
serie di sei bicchieri in cristallo, due shaker da cocktail, uno dei quali rivestito in legno, ed una bottiglia da seltz, lievi difetti
h da cm 13 a cm 38 (9)
€ 40/50
- 618
LOTTO DI ANTICHI FRAMMENTI LAPIDEI
tra cui un capitello ed un grande mortaio diviso in due parti, alcuni difetti
capitello h cm 16x27x15 (4)
€ 80/120
- 619
SERIE DI UNDICI LANTERNE DA FINESTRA PER PROCESSIONE
in vetro e metallo, difetti
h da cm 19x11 a cm 23x16 (11)
€ 40/50
- 620
DUE CUSTODIE PER CHITARRA IN LEGNO LACCATO
difetti
h cm 97 e cm 98
€ 30/40
- 621
TAVOLO DA GIARDINO O TERRAZZO, ALEX & EDWARD
MILANO - NAPOLI
inizio del XX secolo
base in ghisa e piano circolare in marmo, difetti
h cm 76x90
Movimentazione a cura e spese dell'acquirente. Il lotto verrà consegnato al secondo piano
€ 100/150

- 622
PORTA D'EPOCA A DUE ANTE IN LEGNO LACCATO
dipinta in finto marmo, nei toni del rosso e del
verde acqua, alcuni difetti
h cm 193x48x6, chiusa lungh cm 99
€ 100/150
- 623
ASSORTIMENTO DI PENTOLE DA CUCINA IN ALLUMINIO
tra cui tre caffettiere, lievi difetti (27)
€ 50/60
- 624
CINQUANTA MONETE DA 500 £ IN ARGENTO,
CARAVELLE
€ 150/200
- 625
CINQUANTA MONETE DA 500 £ IN ARGENTO,
CARAVELLE
€ 150/200
- 626
LOTTO DI CURIOSITÀ RUSTICHE PER LA CASA
due cestini in vimini, un secchio ed un annaffiatoio
h da cm 20x40 a cm 33x36 (4)
€ 30/40
- 627
CINQUANTANOVE MONETE DA 500 £ IN ARGENTO,
CARAVELLE
€ 180/200
- 628
CINQUANTA MONETE DA 500 £ IN ARGENTO,
CARAVELLE
€ 150/200
- 629
SETTANTADUE MONETE DA 500 £ IN ARGENTO, UNITÀ
D'ITALIA
€ 200/250
- 630
LAMPADARIO IN METALLO A MOTIVI VEGETALI
laccato nei toni del verde, otto braccia
portacandele
h cm 90
Smontaggio a cura e spese dell'acquirente
€ 40/50
- 631
ASSORTIMENTO DI ACCESSORI VINTAGE MASCHILI
composto da una camicia da smoking Yves Saint
Laurent con fascia, pochette e papillon e cinque
cravatte fantasia fra cui una di Yves Saint Laurent
ed una Fendi (8)
€ 50/60
- 632
LOTTO DI ACCESSORI VINTAGE
composto da tre foulard e tre sciarpe in seta ed
una in cotone, alcuni difetti (6)
€ 40/50
- 633
ORNAMENTO PER ACCONCIATURA IN AIGRETTE NERE
realizzato come una tiara
€ 50/60
- 634
MEDAGLIA IN ARGENTO DI I GRADO AL VALORE
ATLETICO, 1938
corredata da encomio firmato da Achille Starace
e dal suo astuccio, in cornice
cm 39,5x38,5 (2)
€ 200/300
- 635
LOTTO DI ACCESSORI VINTAGE
composto da due borsette d'epoca di cui una
ricamata a piccolo punto, un velo in pizzo nero ed
un taglio in raso viola (4)
€ 40/50
- 636
QUATTRO TOVAGLIE D'EPOCA
di cui una tovaglia in lino di Fiandra corredata da
sei tovaglioli, un'altra in lino color nocciola
ricamata con motivi floreali nei toni del burro,
corredata da dodici tovaglioli e dodici
tovagliolini, un copritavolo da fratina in cotone
bianco, ricamato a mano ed una tovaglietta da
tè in bisso ricamata con motivo di pescatori,
corredata da sei tovagliolini, difetti
cm 180x150, cm 175x270, cm 100x266 e cm 100x100 (40)
€ 30/40
- 637
MISCELLANEA DI CENTRINI E TOVAGLIETTE RICAMATE
in varie tecniche e tessuti, difetti
da cm 28x11 a cm 129x65
€ 30/40
- 638
TOVAGLIA IN COTONE BIANCO
con ricamo meccanico a motivi floreali ed inserti
in pizzo, corredata da dodici tovaglioli e dodici
tovagliolini, lievi difetti
cm 280x180 (25)
€ 40/50
- 639
LOTTO DI CURIOSITÀ RUSTICHE
tra cui uno scaleo in legno, una grande pala per
granaglie ed una giara in terracotta
h da cm 21 a cm 174 (9)
€ 80/120
- 640
MOBILE SCRITTOIO A DUE CORPI IMPIALLACCIATO IN
PIUMA DI MOGANO
due sportelli a vetro con cornici nella parte
superiore, nella fascia cassetto a celare
scarabattolo estraibile con vani e cassettoni e
piano rivestito in cuoio rosso rubino, due sportelli
sottostanti, piedi a sciabola
h cm 220x124x53
€ 300/400

- 641
TAVOLO SCRITTOIO IN CILIEGIO, IMPIALLACCIATO IN
PIUMA DI NOCE
fine del XVIII secolo
due cassetti nella fascia, gambe a faretra con
collarino, restauri al piano
h cm 82x120x64
€ 300/400
- 642
PICCOLA RIBALTA CON ALZATA IMPIALLACCIATA IN
RADICA DI NOCE
fronte mosso, difetti all'impiallacciatura
h cm 200x42x68
€ 150/200
- 643
DIVANETTO A PANCA IN CILIEGIO
fine del XVIII secolo
braccioli a giorno, sedile tripartito impagliato, otto
gambe leggermente a sciabola
h cm 87x152x43
€ 150/200
- 644
LETTINO DA BAMBINO IN OTTONE
fine del XIX/inizio del XX secolo
realizzato a cancelli, abbinato ad un antico
frammento in piviale del XVIII secolo, in cornice
lettino largh cm 43x80, pannello m 82x42 (2)
€ 100/150
- 645
TAVOLINO OVALE DA APPOGGIO IN NOCE BIONDO
metà del XIX secolo
sostegno a balaustro su tripode, alcuni difetti
h cm 60x70x43
€ 100/150
- 646
LETTO A BALDACCHINO IN ROVERE
cielo di letto realizzato con pannello ligneo, con
struttura a colonne, difetti
h cm 210x140x180
€ 300/400
- 647
STIPO IN NOCE
di gusto eclettico, due sportelli sul fronte con
cornici a losanga
h cm 86x106x44
€ 100/150
- 648
COLONNA PORTASCULTURE IN LEGNO TENERO
inizio del XX secolo
rivestita in velluto damascato color ruggine,
alcuni difetti
h cm 120
€ 60/80
- 649
COPPIA DI APPLIQUES IN ANTIMONIO
ciascuna con un braccio portacandele
h cm 28x25
Smontaggio a cura e spese dell'acquirente
€ 40/50
- 650
RACCOLTA DI OTTO FIASCHETTE PER POLVERE DA
SPARO
XIX/XX secolo
realizzate in corno e metallo, alcuni difetti
€ 100/150
- 651
LOTTO DI CURIOSITÀ
tra cui una scatola in radica, una tarsia lignea con
paesaggio in ovale, un lampadario a campana
in iuta realizzato con una catena da paiolo ed un
pastorizzatore in ceramica mancante di
coperchio e rubinetto (9)
lampadario diam cm 74
€ 60/80
- 652
LOTTO DI CURIOSITÀ DA SOFFITTA
tra cui un portaombrelli ed una torciera in ferro
battuto ed una comoda in legno laccato celeste,
alcuni difetti
h da cm 35 a cm 137 (13)
€ 50/60
- 653
PIATTAIA IN NOCE
realizzata con materiale antico
h cm 90x120
€ 150/200
- 654
PICCOLO LUME SALISCENDI IN PORCELLANA E VETRO
SFUMATO
inizio del XX secolo
h cm 130
Smontaggio a cura e spese dell'acquirente
€ 40/50
- 655
GRANDE SGABELLO IN NOCE
sei gambe a doppia voluta riunite da traverse
mosse, sedile rivestito in filaticcio rigato nei toni del
giallo
€ 100/150
- 656
VASCA DA BAGNO PER BAMBINI IN METALLO SMALTATO
inizio del XX secolo
su supporto in ferro, utilizzabile come fioriera,
alcuni difetti
h cm 83x96x43
€ 50/60
- 657
LOTTO DI CURIOSITÀ RUSTICHE D'EPOCA
tra cui un grande paiolo in rame ed una giara in
terracotta smaltata, alcuni difetti
grande paiolo in rame diam 70 (5)
€ 60/80

658

LOTTO DI CURIOSITÀ RUSTICHE D'EPOCA
tra cui un segaccio ed un altro di grandi
dimensioni, un paiolo in rame ed un mastello in
legno di rovere, alcuni difetti
sega di grandi dimensioni lungh cm 165 (8)

€ 60/80

659

LOTTO DI TENDAGGI D'EPOCA IN PIZZO
una coppia realizzata a filet con motivi floreali ed
uccelli in colore écrud, ed un'altra in garza di
cotone a motivi floreali e nodi d'amore, lievi difetti
cm 275x130 e cm 355x138 (2)

€ 60/80

660

MADIA RUSTICA IN LEGNO TENERO LACCATO COLOR
OCRA
seconda metà del XIX secolo
lievi difetti
h cm 92x111x61,5
Il lotto verrà consegnato al secondo piano

€ 100/150

661

GRANDE ARMADIO DA GUARDAROBA IN LEGNO
TENERO
fine del XIX/inizio del XX secolo
quattro ante a formelle sul fronte, alcuni difetti
h cm 260x250x73
Smontaggio e movimentazione a cura e spese
dell'acquirente. Il lotto verrà consegnato al secondo
piano

€ 150/200

662

FRAMMENTO DI ARCO IN PIETRA SERENA
Italia centrale, XVIII secolo
alta fascia modanata scolpita con due volute
contrapposte
Smontaggio a cura e spese dell'acquirente. Il lotto verrà
consegnato al secondo piano

€ 500/600

663

PIANOFORTE A MEZZA CODA SCHIMMEL
BRAUNSCHEWIG MOD. 150 NR
Anni Cinquanta
pedaliera a lira con due pedali, attacchi corde su
ghisa, matricola 30324
Ultima accordatura nel 2006, in perfetto stato con
antitarne ed in ambiente asciutto ma usato
molto poco
lungh cm 160
Movimentazione a cura e spese dell'acquirente. Il lotto
è da ritirarsi a Roma

€ 2.000/3.000

664

TAPPETO PERSIANO TABRIZ DI VECCHIA MANIFATTURA
fondo rosso, a motivo geometrico nei toni del blu,
verde e beige
cm 407x300

€ 600/800

665

TAPPETO CAUSICO UZBEK DI VECCHIA MANIFATTURA
campo a motivo geometrico nei toni del giallo,
blu, beige e rosso
cm 270x182

€ 280/300

666

TAPPETO PERSIANO QASHQAI
con colori vegetali naturali, a motivo geometrico
nei toni del rosso, blu, beige e verde
cm 260x154

€ 300/320

667

TAPPETO PERSIANO BELUCI DI VECCHIA MANIFATTURA
a motivo geometrico nei toni del bordeaux,
beige, blu ed arancio
cm 160x108

€ 150/200

668

TAPPETO PERSIANO BORCIALLI DI VECCHIA
MANIFATTURA
a motivo geometrico nei toni del rosso, blu e
beige
cm 310x158

€ 280/300

669

TAPPETO PERSIANO QASHQAI
1925
con colori vegetali naturali, campo a motivo
geometrico nei toni del rosso mattone ed arancio
cm 320x225

€ 280/300

